

A型

製品種類

③ 給水管 サイズ	⑤ 充填材	③ 給水管材質	- 接続タイプ	① 外筒 (H)	長さ (mm)		- 色	
					L <sub>1</sub>	L <sub>2</sub>		
13 (Rp1/2)	発泡ウレタン コンクリート	硬質ポリ 塩化ビニル管 ( VP・HIVP )	A型	60角	900	650	アイボリー	
					1200	950		
					900	650		
					1200	950		
					900	650		
	発泡ウレタン	( HIVP )		70角	900	650	ホワイト	
					1200	950		
					900	650	アイボリー	
					1200	950		
					900	650	ミカゲ	
20 (Rp3/4)	コンクリート	( VP )	84角	1000	750	アイボリー		
				70角	900		650	
				60角	900		650	グレー
					1200		950	
					1200		950	

部材詳細

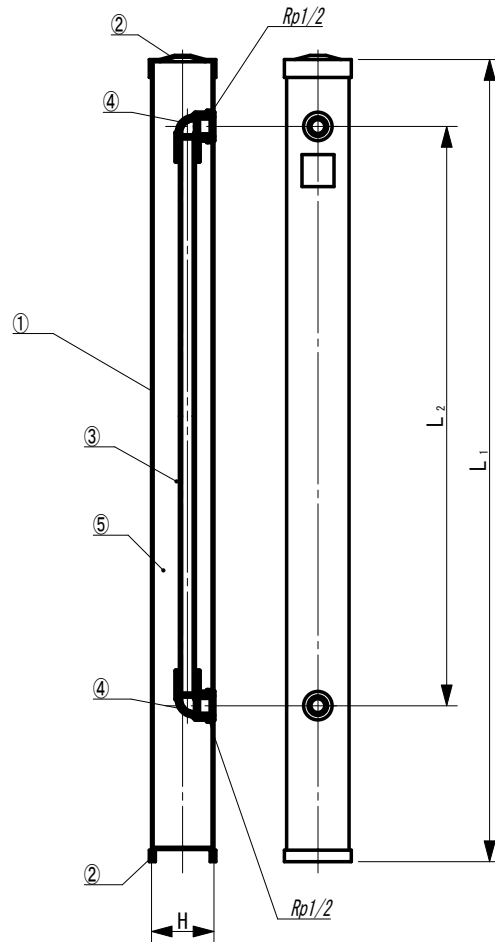
No.	部材	材質	規格	記号
①	外筒	硬質ポリ塩化ビニル	-	-
②	外筒キャップ (上下)	硬質ポリ塩化ビニル	-	-
◎ ③	給水管	硬質ポリ塩化ビニル	JIS K 6742	VP・HIVP
◎ ④	給水栓エルボ (MWL)	硬質ポリ塩化ビニル	JIS K 6743	TS・HITS
⑤	充填材	発泡ウレタン・コンクリート	-	-

◎印は、水道水と接水する部材を示しています。

品名	水栓柱 - A型 内部配管：硬質ポリ塩化ビニル管
名称	製品図
東栄管機株式会社岐阜工場	

### 製品種類

③ 給水管 サイズ	⑤ 充填材	③ 給水管材質	- 接続タイプ	① 外筒 (H)	長さ (mm)		- 色
					L <sub>1</sub>	L <sub>2</sub>	
13 (Rp1/2)	発泡ウレタン	耐熱性硬質ポリ 塩化ビニル管 (HT)	A型	70角	900	650	アイボリー
					1200	950	



A型

### 部材詳細

No.	部材	材質	規格	記号
①	外筒	硬質ポリ塩化ビニル	-	-
②	外筒キャップ (上下)	硬質ポリ塩化ビニル	-	-
◎ ③	給水管	耐熱性硬質ポリ塩化ビニル	JIS K 6776	HT
◎ ④	給水栓エルボ (MWL)	耐熱性硬質ポリ塩化ビニル	JIS K 6777	HT
⑤	充填材	発泡ウレタン	-	-

◎印は、水道水と接水する部材を示しています。

品名	水栓柱- A 型 内部配管: 耐熱性硬質ポリ塩化ビニル管
名称	製品図
東栄管機株式会社岐阜工場	

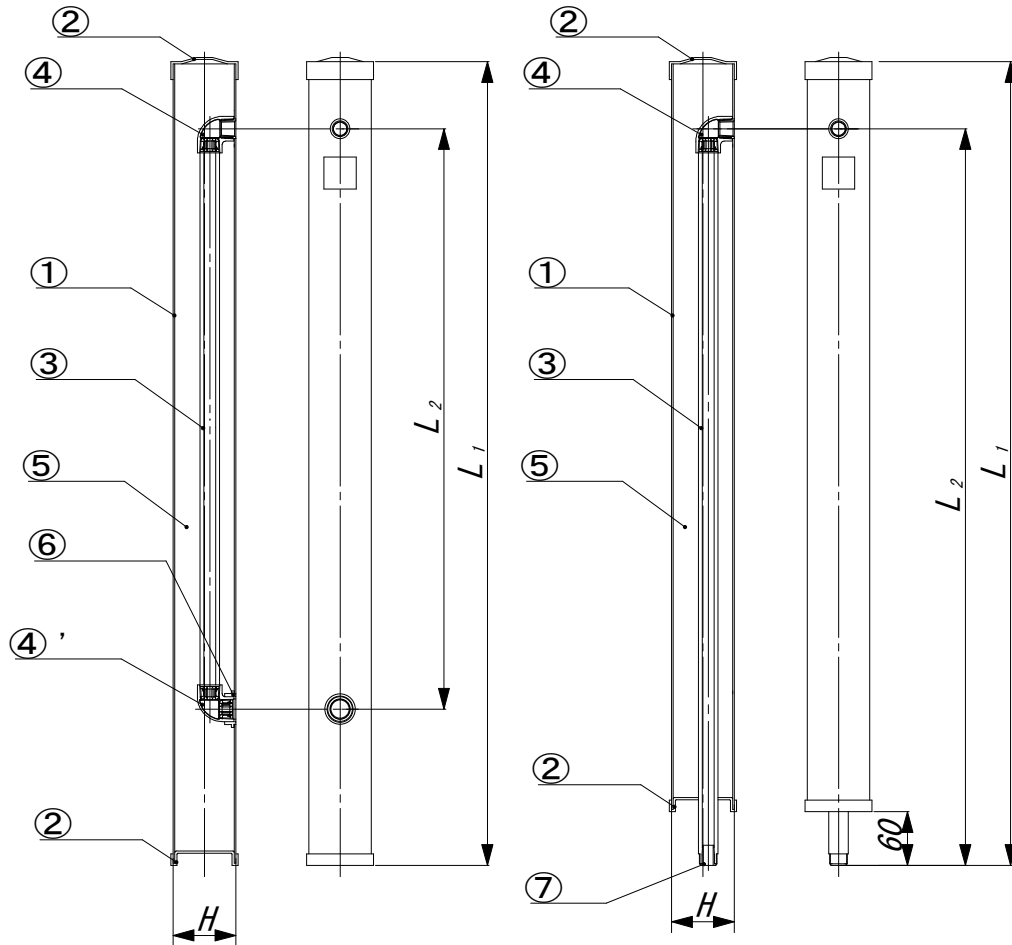
製品種類

③ 給水管 サイズ	⑤ 充填材	③ 給水管材質	- 接続タイプ	① 外筒 (H)	長さ (mm)		- 色	
					L <sub>1</sub>	L <sub>2</sub>		
15	発泡ウレタン	ライニング鋼管 (VB)	A型	70角	900	650	アイボリー	
					1200	950		
					900	650	ミカゲ	
					1200	950		
	コンクリート 発泡ウレタン			C型	70角	1200	950	グレー
						900	830	アイボリー
	(VA)			A型	70角	1200	1130	
						900	830	ミカゲ
1200						1130		
900						650	アイボリー	
1200	950							

部材詳細

No.	部材	材質	規格	記号
①	外筒	硬質ポリ塩化ビニル	-	-
②	外筒キャップ (上下)	硬質ポリ塩化ビニル	-	-
③	給水管	ライニング鋼管	JWWA K 116	VB・VA
④	水栓エルボ	FCMB27-05	JIS B 2301	-
④'	エルボ	FCMB27-05	JIS B 2301	-
⑤	充填材	発泡ウレタン・コンクリート	-	-
⑥	PVCツバ	軟質ポリ塩化ビニル	-	-
⑦	管端防食コア	硬質ポリ塩化ビニル	-	-

- ①印は、水道水と接水する部材を示しています。
- ④及び④'の内層は、エポキシ樹脂及びポリエチレン樹脂を使用。



A型

C型

品名	水栓柱- A・C型 内部配管：ライニング鋼管
名称	製品図
東栄管機株式会社岐阜工場	