

単位:mm

記号 呼径	$d_1$	$d_1$ の 許容差	$1/T$	$l^a)$	$d_1'$ (最小値)	$d$ (最小値)	$D$	$D_T$	$D, D_T$ の許容差 <sup>b)</sup>	$t_2$	$t_3$	$t_2, t_3$ の許容差	$t$	$t$ の 許容差 <sup>b)</sup>
13	18.40	$\pm 0.20$	1/30	26.0	-	13	24.0	24.0	-0.6	-	-	-	3.0	-0.3
16	22.40		1/34	30.0		16	29.0	29.0	-0.7				3.5	
20	26.45			35.0		20	33.0	33.0	-0.8					
25	32.55	$\pm 0.25$		40.0		25	40.0	40.0	-1.0				4.0	-0.4
30	38.60			44.0		31	46.0	46.0						
40	48.70			55.0		40	57.0	57.0	-1.2				4.5	
50	60.80	$\pm 0.30$	1/37	63.0	76.90	51	70.0	70.0	-1.5	5.0	6.6	-0.5	5.0	-0.5
65	76.60		1/48	61.0		67	87.0	88.5					6.6	
75	89.60		1/49	64.0		77	102.0	104.5					8.0	
100	114.70		1/56	84.0		100	130.0	133.5	-1.8				10.0	
125	140.85	$\pm 0.35$	1/58	104.0	141.20	125	157.0	161.0		7.5	10.0	-0.6	11.0	-0.6
150	166.00		1/63	132.0	166.40	146	186.0	190.0	-2.0				13.0	

注記 二点鎖線で示す形状の場合もある。

注<sup>a)</sup>  $l$ の許容差は、+4/-0.5mmとする。

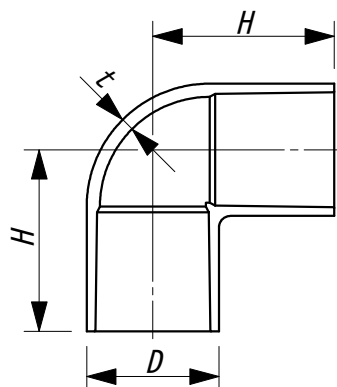
<sup>b)</sup>  $D$ 、 $D_T$ の許容差及び $t$ の許容差のプラス側は、制限しない。

図名

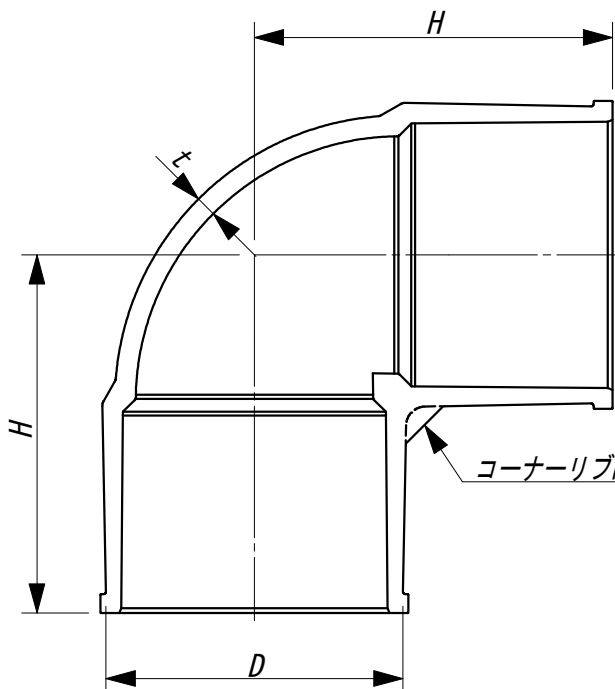
TS・HITS継手  
受口共通寸法図

東栄管機株式会社

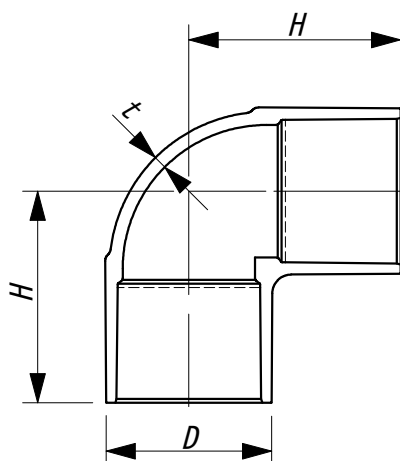
13 ~ 50



75 · 125 · 150



65 · 100



単位: mm

記号 呼径	D <sup>a)</sup>	t <sup>b)</sup>	H <sup>c)</sup>	規 格
13	24.0	3.0	36	JIS K 6743
16	29.0	3.5	43	JIS K 6743
20	33.0		50	JIS K 6743
25	40.0	4.0	58	JIS K 6743
30	46.0		65	JIS K 6743
40	57.0	4.5	82	JIS K 6743
50	70.0	5.0	96	JIS K 6743
65	87.0	6.6	110	JIS K 6743
75	102.0	8.0	120	JIS K 6743
100	130.0	10.0	153	JIS K 6743
125	157.0	11.0	188	JIS K 6743
150	186.0	13.0	230	JIS K 6743
△ 20X13	33.0/24.0	3.5	46/40	AS 21

注 a) Dの許容差は、TS・HITS継手受口共通寸法図による。

注 b) tの許容差は、TS・HITS継手受口共通寸法図による。

注 c) Hの許容差は、+5/-1mmとする。

注記 △印は、積水化学工業（株）品です。

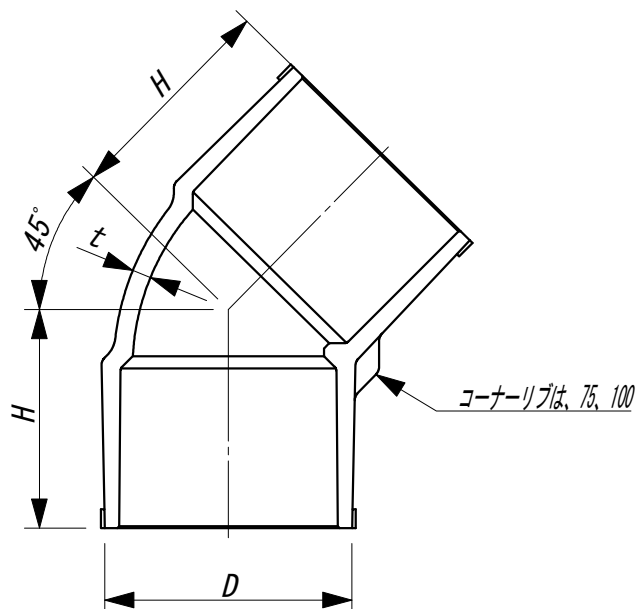
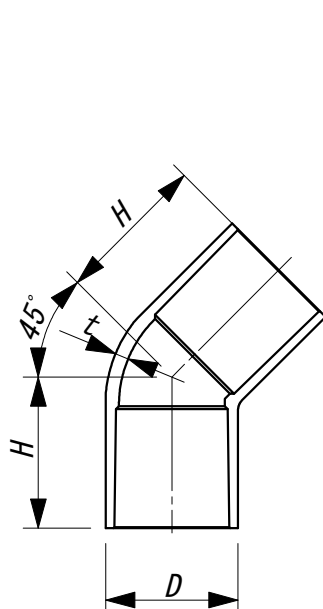
図  
名

TS エルボ 寸法図

東栄管機株式会社

13～65

75～150



単位:mm

記号 呼径	D <sup>a)</sup>	t <sup>b)</sup>	H <sup>c)</sup>	規 格
△ 13	24.0	3.0	33	JIS K 6743
16	29.0	3.5	43	社内規格
20	33.0		44	JIS K 6743
25	40.0	4.0	51	JIS K 6743
30	46.0		56	JIS K 6743
40	57.0	4.5	69	JIS K 6743
50	70.0	5.0	80	JIS K 6743
65	87.0	6.6	84	社内規格
75	102.0	8.0	97	JIS K 6743
100	130.0	10.0	122	JIS K 6743
150	186.0	13.0	184	JIS K 6743

注 a) Dの許容差は、TS・HITS継手受口共通寸法図による。

注 b) tの許容差は、TS・HITS継手受口共通寸法図による。

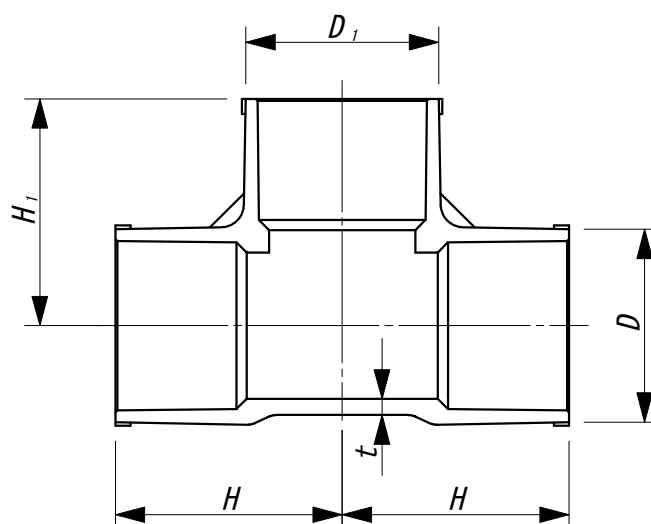
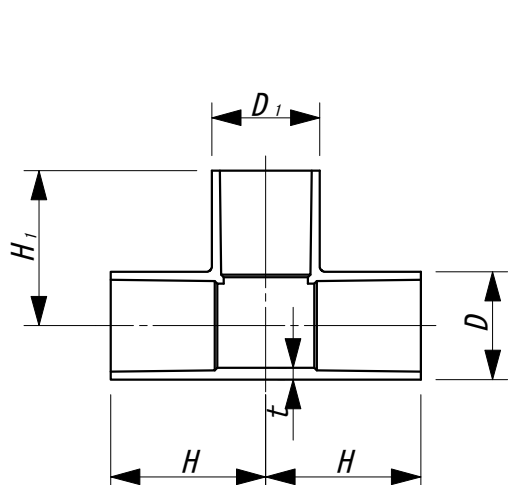
注 c) Hの許容差は、+5/-1mmとする。

注記 △印は、積水化学工業（株）品です。

図  
名

TS 45° エルボ 寸法図

東栄管機株式会社



単位:mm

記号 呼径	D <sup>a)</sup>	t <sup>b)</sup>	H <sup>c)</sup>	D <sub>1</sub> <sup>a)</sup>	H <sub>1</sub> <sup>c)</sup>	規 格
13	24.0	3.0	36	24.0	36	JIS K 6743
16	29.0	3.5	44	29.0	44	JIS K 6743
20	33.0		50	33.0	50	JIS K 6743
25	40.0	4.0	58	40.0	58	JIS K 6743
30	46.0		65	46.0	65	JIS K 6743
40	57.0	4.5	82	57.0	82	JIS K 6743
50	70.0	5.0	96	70.0	96	JIS K 6743
65	87.0	6.6	110	87.0	110	JIS K 6743
75	102.0	8.0	120	102.0	120	JIS K 6743
100	130.0	10.0	152	130.0	152	JIS K 6743
125	157.0	11.0	187	157.0	187	JIS K 6743
150	186.0	13.0	230	186.0	230	JIS K 6743
16×13	29.0	3.5	41	24.0	38	JIS K 6743
20×13	33.0	3.5	46		40	JIS K 6743
20×16			48	29.0	45	JIS K 6743
25×13	40.0	4.0	51	24.0	43	JIS K 6743
25×16			53	29.0	48	JIS K 6743
25×20			55	33.0	53	JIS K 6743
30×13	46.0	4.0		24.0	46	JIS K 6743
☆ 30×16			57	29.0	51	JIS K 6743
30×20			59	33.0	56	JIS K 6743
30×25			62	40.0	61	JIS K 6743
40×13	57.0	4.5	66	24.0	52	JIS K 6743
△ 40×16			68	29.0	57	JIS K 6743

単位:mm

記号 呼径	D <sup>a)</sup>	t <sup>b)</sup>	H <sup>c)</sup>	D <sub>1</sub> <sup>a)</sup>	H <sub>1</sub> <sup>c)</sup>	規 格
40×20	57.0	4.5	70	33.0	62	JIS K 6743
40×25			73	40.0	67	JIS K 6743
40×30			76	46.0	71	JIS K 6743
50×13	70.0	5.0	74	24.0	58	JIS K 6743
50×16			76	29.0	63	JIS K 6743
50×20			78	33.0	68	JIS K 6743
50×25			81	40.0	73	JIS K 6743
50×30			84	46.0	77	JIS K 6743
50×40			90	57.0	88	JIS K 6743
65×20	87.0	6.0	81	33.5	73	社内規格
65×25			85	40.0	88	社内規格
65×40		6.6	100	57.0	95	JIS K 6743
65×50			101	70.0	104	JIS K 6743
75×25	102.0	8.0	93	40.0	88	JIS K 6743
75×40			100	57.0	102	JIS K 6743
75×50			105	70.0	110	JIS K 6743
△ 75×65			113	87.0	117	JIS K 6743
100×50	130.0	10.0	125	70.0	122	JIS K 6743
100×75			140	102.0	132	JIS K 6743
125×75	157.0	11.0	160	102.0	147	JIS K 6743
125×100			173	130.0	167	JIS K 6743
150×75	186.0	13.0	195	102.0	158	JIS K 6743
150×100			208	130.0	182	JIS K 6743
☆ 150×125			218	157.0	201	JIS K 6743

注<sup>a)</sup> D及びD<sub>1</sub>の許容差は、TS・HITS継手受口共通寸法図による。

注<sup>b)</sup> tの許容差は、TS・HITS継手受口共通寸法図による。

注<sup>c)</sup> H及びH<sub>1</sub>の許容差は、+5/-1mmとする。

注記1 △印は、積水化学工業(株)品です。

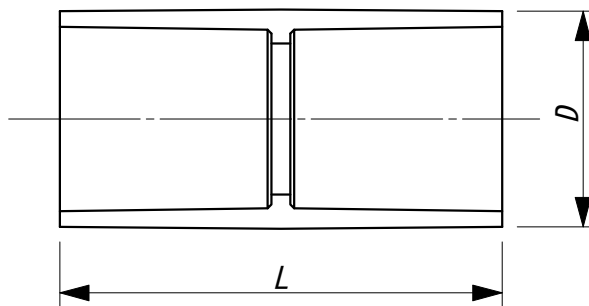
注記2 ☆印は、旭有機材(株)品です。

図  
名

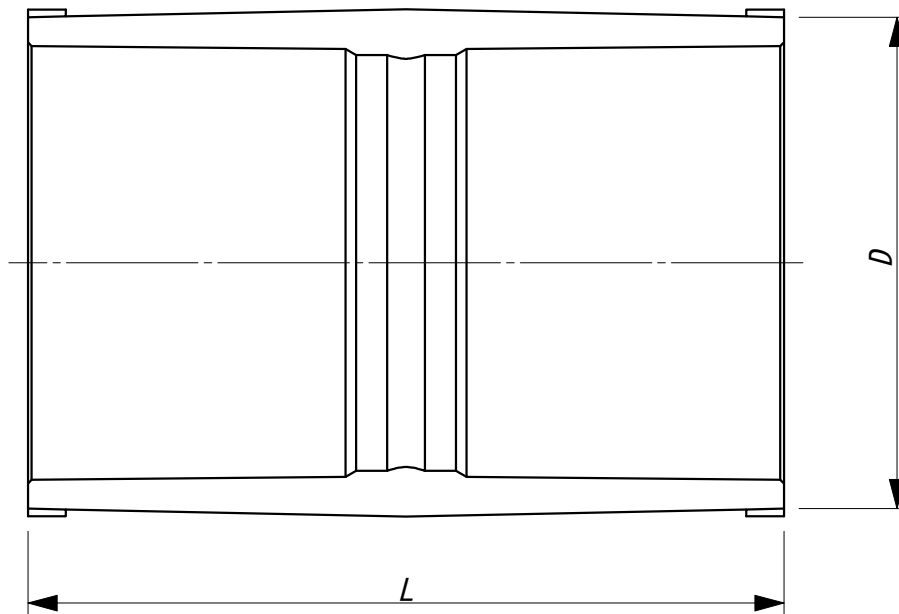
TS チーズ 寸法図

東栄管機株式会社

13～50



65～150



単位:mm

記号 呼径	D <sup>a)</sup>	L <sup>b)</sup>	規 格
13	24.0	57	JIS K 6743
16	29.0	67	JIS K 6743
20	33.0	77	JIS K 6743
25	40.0	87	JIS K 6743
30	46.0	95	JIS K 6743
40	57.0	117	JIS K 6743
50	70.0	133	JIS K 6743
65	87.0	145	JIS K 6743
75	102.0	155	JIS K 6743
100	130.0	200	JIS K 6743
125	157.0	230	JIS K 6743
150	186.0	300	JIS K 6743

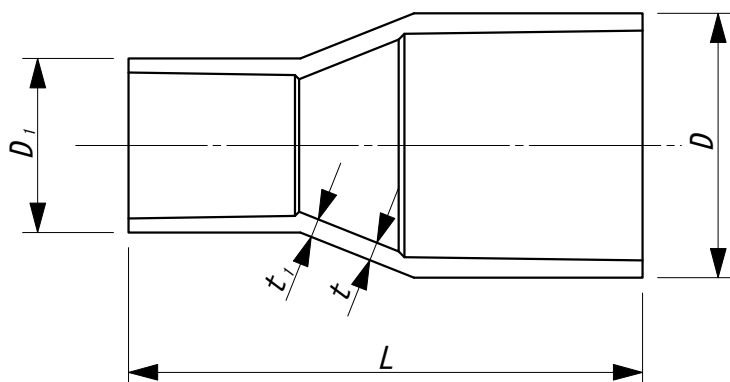
注 a) Dの許容差は、TS・HITS継手受口共通寸法図による。

注 b) Lの許容差は、±4mmとする。

図  
名

TS ソケット 寸法図

東栄管機株式会社



単位:mm

記号 呼径	D <sup>a)</sup>	t <sup>b)</sup>	D1 <sup>a)</sup>	t1 <sup>b)</sup>	L <sup>c)</sup>	規 格
16 × 13	29.0	3.5	24.0	3.0	61	JIS K 6743
20 × 13	33.0				68	JIS K 6743
20 × 16			29.0	3.5	71	JIS K 6743
25 × 13	40.0	4.0	24.0	3.0	86	JIS K 6743
25 × 16			29.0	3.5	85	JIS K 6743
25 × 20			33.0		84	JIS K 6743
△ 30 × 13	46.0		24.0	3.0	95	JIS K 6743
30 × 20			33.0	3.5	93	JIS K 6743
30 × 25			40.0	4.0		JIS K 6743
40 × 20	57.0	4.5	33.0	3.5	113	JIS K 6743
40 × 25			40.0	4.0	114	JIS K 6743
40 × 30			46.0			JIS K 6743
50 × 20	70.0	5.0	33.0	3.5	116	JIS K 6743
50 × 25			40.0	4.0	140	JIS K 6743
50 × 30			46.0		136	JIS K 6743
50 × 40			57.0	4.5		JIS K 6743
☆ 65 × 40	87.0	6.6			145	JIS K 6743
65 × 50			70.0	5.0	149	JIS K 6743
☆ 75 × 40	102.0	8.0	57.0	4.5	153	メーカー規格
75 × 50			70.0	5.0	165	JIS K 6743
☆ 75 × 65			87.0	6.6	159	JIS K 6743
100 × 75	130.0	10.0	102.0	8.0	190	JIS K 6743
125 × 100	157.0	11.0	130.0	10.0	229	JIS K 6743
150 × 100	186.0	13.0			295	JIS K 6743
150 × 125			157.0	11.0	272	JIS K 6743

注<sup>a)</sup> D及びD1の許容差は、TS・HITS継手受口共通寸法図による。

注<sup>b)</sup> t及びt1の許容差は、TS・HITS継手受口共通寸法図による。

注<sup>c)</sup> Lの許容差は、±4mmとする。

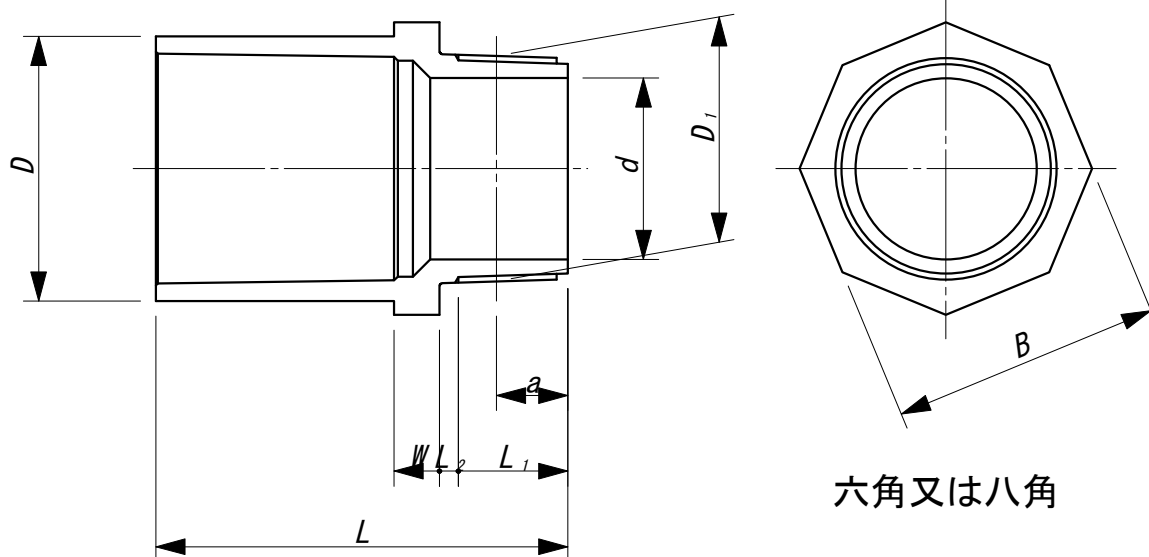
注記1 △印は、積水化学工業（株）品です。

注記2 ☆印は、旭有機材（株）品です。

図  
名

TS 異径ソケット 寸法図

東栄管機株式会社



単位:mm

記号 呼径	D <sup>a)</sup>	d	ねじ部 <sup>b)</sup>						L <sub>2</sub> (最大)	W	L <sup>c)</sup>	B	規 格
			呼び	基準径の 外径D <sub>1</sub>	ねじ山数 (25.4mm につき)	基準径 までの 長さ a	aの 許容差	有効ねじ 部の長さ L <sub>1</sub> (最小)					
13	24.0	13	R 1/2	20.955	14	8.16	±1.81	13.16	4	6	50	24	JIS K 6743
16	29.0										54	29	JIS K 6743
20	33.0	18	R 3/4	26.441		9.53		14.53	5	8	64	33	JIS K 6743
25	40.0	23	R1	33.249	11	10.39	±2.31	16.79			71	40	JIS K 6743
30	46.0	31	R1 1/4	41.910		12.70		19.10		10	80	46	JIS K 6743
40	57.0	37	R1 1/2	47.803							92	57	JIS K 6743
50	70.0	48	R2	59.614		15.88		23.38		12	106	70	JIS K 6743
65	87.0	62	R2 1/2	75.184		17.46	±3.46	26.66		15	118	87	AS 21
75	102.0	75	R3	87.884		20.64		29.84		16	122	102	AS 21
100	130.0	100	R4	113.030		25.40		35.80	7	18	152	129	AS 21
☆ 125	157.0	119	R5	138.430		28.58		40.08	9	20	186	157	メ-カ-規格
150	186.0	142	R6	163.830					10	25	220	186	社内規格

注 a) Dの許容差は、TS・HITS継手受口共通寸法図による。

注 b) ねじ部は、JIS B 0203のテーパおねじに準じる。

注 c) Lの許容差は、+5/-2mmとする。

注記1 ☆印は、旭有機材（株）品です。

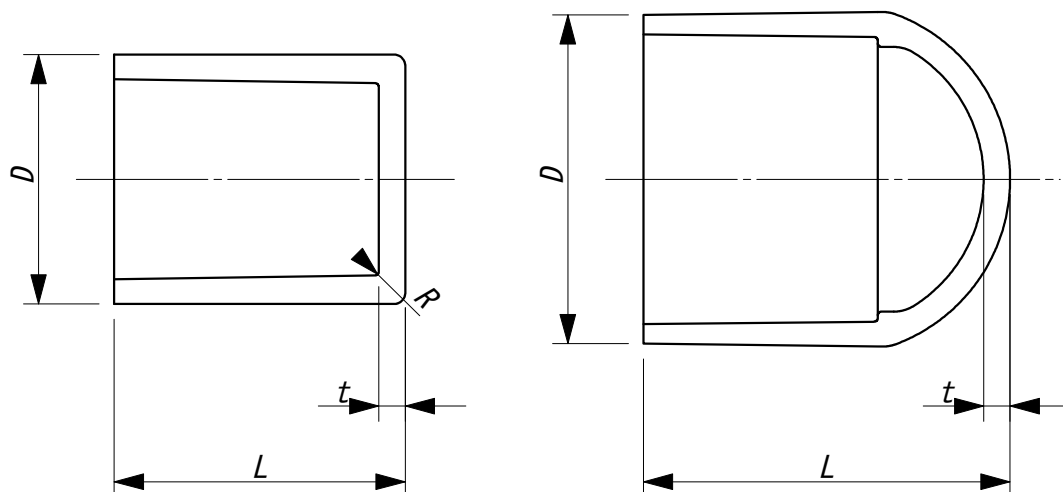
図名

TS バルブ用ソケット 寸法図

東栄管機株式会社

13～50

65～150



単位:mm

記号 呼径	D <sup>a)</sup>	t <sup>b)</sup>	L <sup>c)</sup>	規 格
13	24.0	3.0	29.0	JIS K 6743
16	29.0	3.5	33.5	JIS K 6743
20	33.0		38.5	JIS K 6743
25	40.0	4.0	44.0	JIS K 6743
30	46.0		48.0	JIS K 6743
40	57.0	4.5	59.5	JIS K 6743
50	70.0	5.0	68.0	JIS K 6743
65	87.0	6.6	96.0	JIS K 6743
75	102.0	8.0	105.0	JIS K 6743
100	130.0	10.0	138.0	JIS K 6743
125	157.0	9.5	133.0	社内規格
150	186.0	13.0	205.0	JIS K 6743

注 a) Dの許容差は、TS・HITS継手受口共通寸法図による。

注 b) tの許容差は、TS・HITS継手受口共通寸法図による。

注 c) Lの許容差は、+5/0mmとする。

注記 Rは、1～5mmとする。

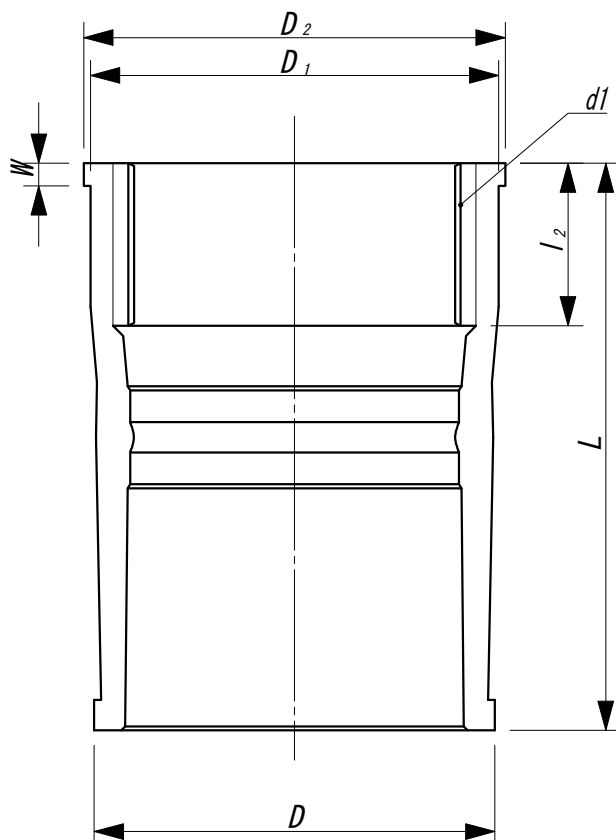
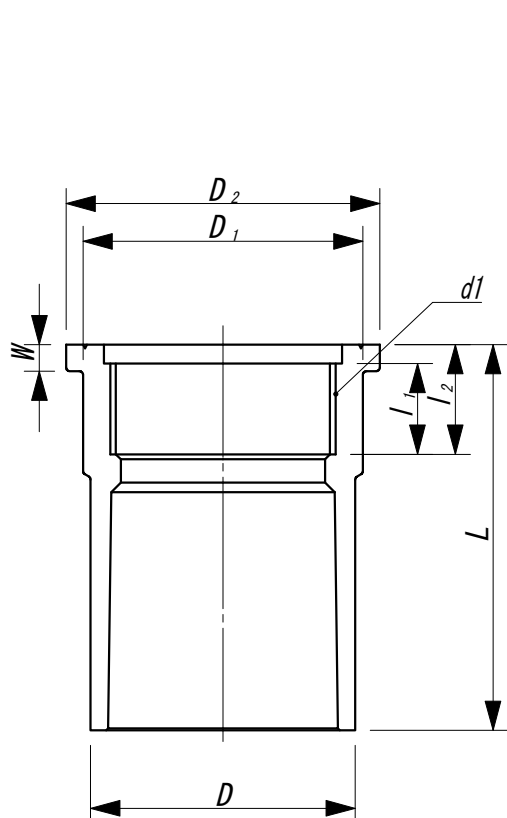
図  
名

TS キャップ 寸法図

東栄管機株式会社

成形品

加工品



単位:mm

記号 呼径	D <sup>a)</sup>	D1	ねじ部 <sup>b)</sup>			l1	l2 <sup>c)</sup>	D2	W	L <sup>d)</sup>	規 格
			呼び	谷の径 d1	ねじ山数 (25.4mm につき)						
13	24.0	30.0	Rp 1/2	20.955	14	14.0	17.0	34.5	4.0	47.0	社内規格
16	29.0							34.0		52.0	社内規格
20	33.0	37.0	Rp 3/4	26.441		16.0	19.0	43.0		59.0	社内規格
25	40.0	46.0	Rp1	33.249	11	18.0	21.0	52.5	5.0	68.0	社内規格
30	46.0	55.0	Rp1 1/4	41.910		21.0	25.0	61.0	6.0	77.5	社内規格
40	57.0	61.0	Rp1 1/2	47.803		22.0	26.0	68.0		88.5	社内規格
50	70.0	74.0	Rp2	59.614		24.0	29.0	83.0	7.0	102.0	社内規格
65	87.0	92.0	Rp2 1/2	75.184		-	30.0	103.0	9.0	103.0	社内規格
75	106.0	108.0	Rp3	87.884			43.0	111.5	6.0	150.0	社内規格
100	134.0	137.5	Rp4	113.030			45.0	141.0	8.0	194.0	社内規格
□ 20×13	33.0	33.0	Rp 1/2	20.955	14	17.0	14.0	34.0	4.0	57.0	メーカー規格

注 a) Dの許容差は、TS・HITS継手受口共通寸法図による。

注 b) ねじ部は、JIS B 0203の平行めねじとする。

注 c) l2の許容差は、±1mmとする。

注 d) Lの許容差は、+5/-1mmとする。

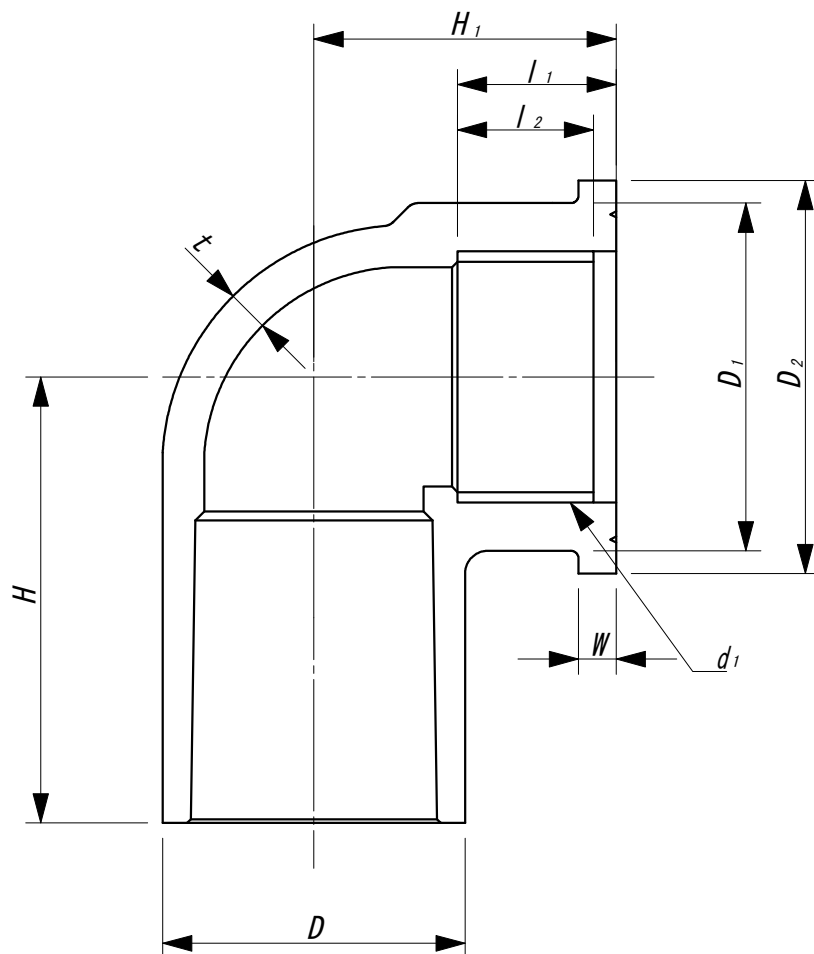
注記1 □印は、アロン化成（株）品です。

注記2 ◆印は、加工品です。

図名

TS 給水栓用ソケット 寸法図

東栄管機株式会社



単位:mm

記号 呼径	D <sup>a)</sup>	t <sup>b)</sup>	D <sub>1</sub>	ねじ部 <sup>c)</sup>			l <sub>1</sub>	l <sub>2</sub> <sup>d)</sup>	D <sub>2</sub>	W	H <sup>e)</sup>	H <sub>1</sub> <sup>f)</sup>	規 格
				呼び	谷の径 d <sub>1</sub>	ねじ山数 (25.4mm につき)							
13	24.0	3.0	30.0	Rp 1/2	20.955	14	17.0	14.0	34.0	4.0	38.0	29.0	社内規格
16	29.0	3.5									43.0	32.0	社内規格
20	33.0		37.0	Rp 3/4	26.441		19.0	16.0	42.0		51.0	36.0	社内規格
25	40.0	4.0	46.0	Rp1	33.249	11	21.0	18.0	52.0	5.0	59.0	40.0	社内規格
□ 20×13	33.0	3.5	30.0	Rp 1/2	20.955	14	17.0	14.0	34.0	4.0	47.0	31.0	メーカー規格

注 a) Dの許容差は、TS・HITS継手受口共通寸法図による。

注 b) tの許容差は、TS・HITS継手受口共通寸法図による。

注 c) ねじ部は、JIS B 0203の平行めねじとする。

注 d) l<sub>2</sub>の許容差は、±1mmとする。

注 e) Hの許容差は、+5/-1mmとする。

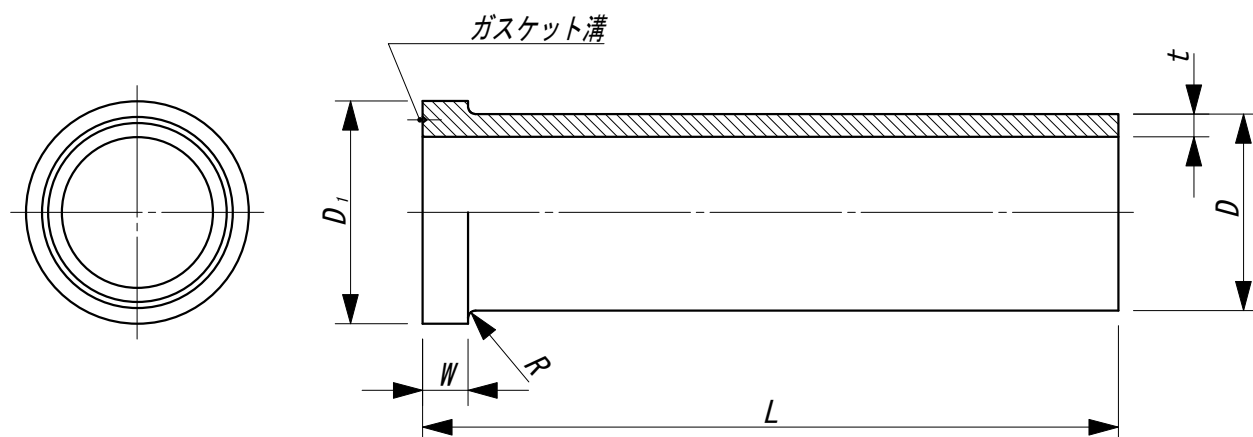
注 f) H<sub>1</sub>の許容差は、+5/-2mmとする。

注記1 □印は、アロン化成（株）品です。

図名

TS 給水栓用エルボ 寸法図

東栄管機株式会社



単位:mm

	呼径	記号	D	Dの許容差	t	tの許容差	D <sub>1</sub>	D <sub>1</sub> の許容差	W	L <sup>a)</sup>	規 格
△		13	18.0	±0.2	2.5	±0.2	23.0	±0.3	5	80	JIS K 6743
		16	22.0		3.0		27.5			85	JIS K 6743
		20	26.0						29.5	6	90
☆		25	32.0	±0.3	3.5		36.5	±0.5	7	100	JIS K 6743
△		30	38.0				42.0	±0.6	8	110	JIS K 6743
△		40	48.0				53.0	±0.7		120	JIS K 6743
△		50	60.0	±0.4	4.5	±0.4	71.0	±0.8	9	130	JIS K 6743

注<sup>a)</sup> Lの許容差は、+5/-2mmとする。

注記1 Rは、1~3mmとする。

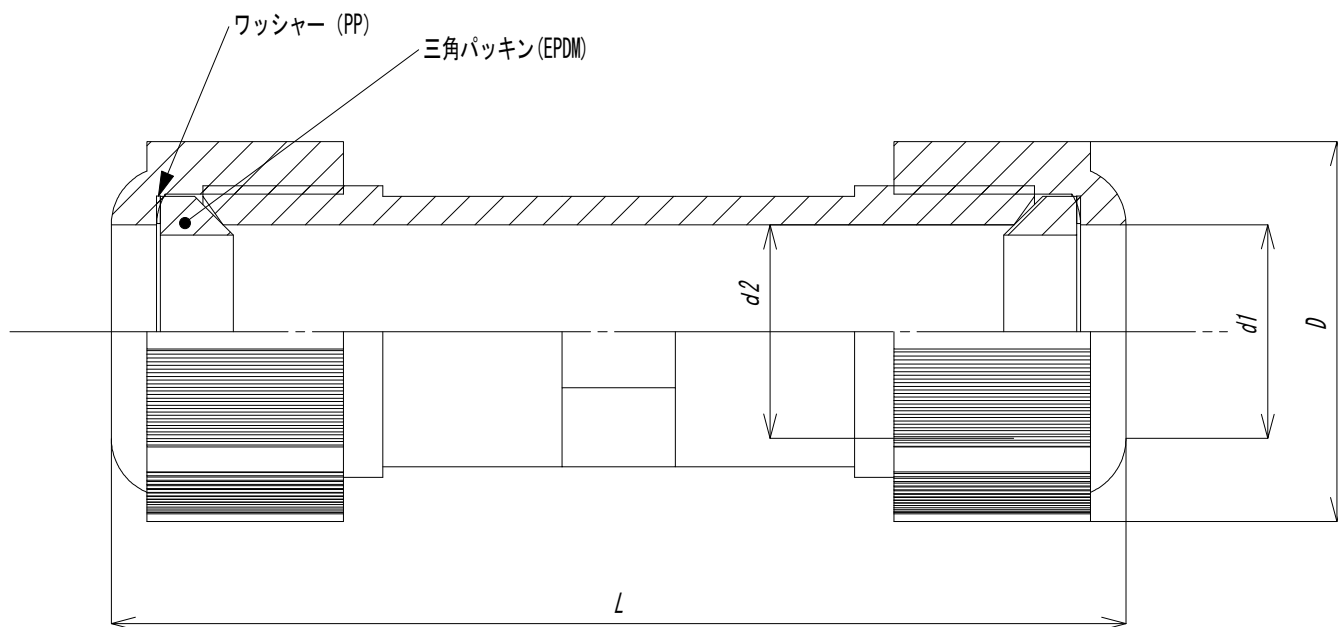
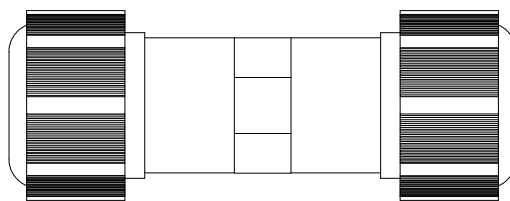
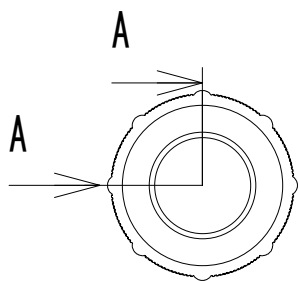
注記2 △印は、積水化学工業（株）品です。

注記3 ☆印は、旭有機材（株）品です。

図名

TS ユニオンソケット 寸法図

東栄管機株式会社



断面図 A-A

単位:mm

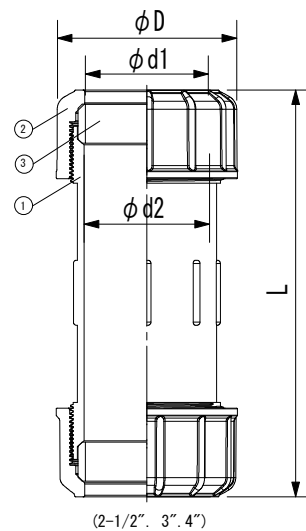
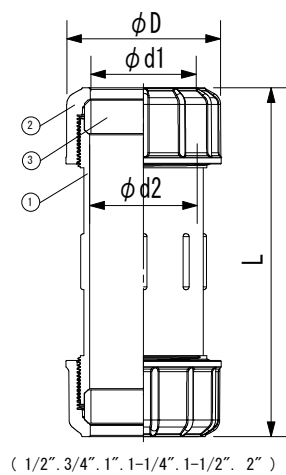
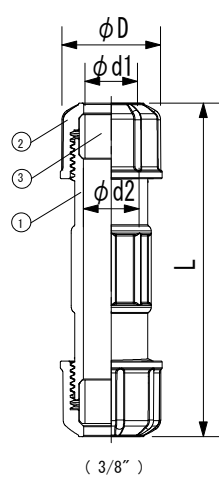
記号	呼び径	13	16	20	25	30	40	50
D		39.2	44.6	50.2	54.8	64.2	80.6	92.4
d1		19.0	22.9	28.2	33.0	38.9	49.4	61.2
d2		19.7	23.2	27.5	33.5	38.8	49.3	61.3
L		129.0	135.0	135.0	147.0	158.0	157.0	159.0

※社内規格。

※L寸法は、参考値です。

図名 TSKユニオン 寸法図  
(PVC-U仕様)

東栄管機株式会社



単位 : mm

呼び径	mm	13	16	20	25	30	40	50	65	75	100
	inch	3/8"	1/2"	3/4"	1"	1 1/4"	1 1/2"	2"	2 1/2"	3"	4"
D		35.0	43.6	49.0	57.0	66.9	73.2	88.6	110.0	130.0	160.5
d1		18.0	21.8	25.8	31.8	37.8	47.8	59.8	75.8	88.8	113.8
d2		19.1	22.3	27.3	34.3	43.0	49.2	63.8	76.5	91.2	116.0
L		114.0	121.0	128.0	133.0	151.0	168.0	175.0	252.0	277.0	310.0

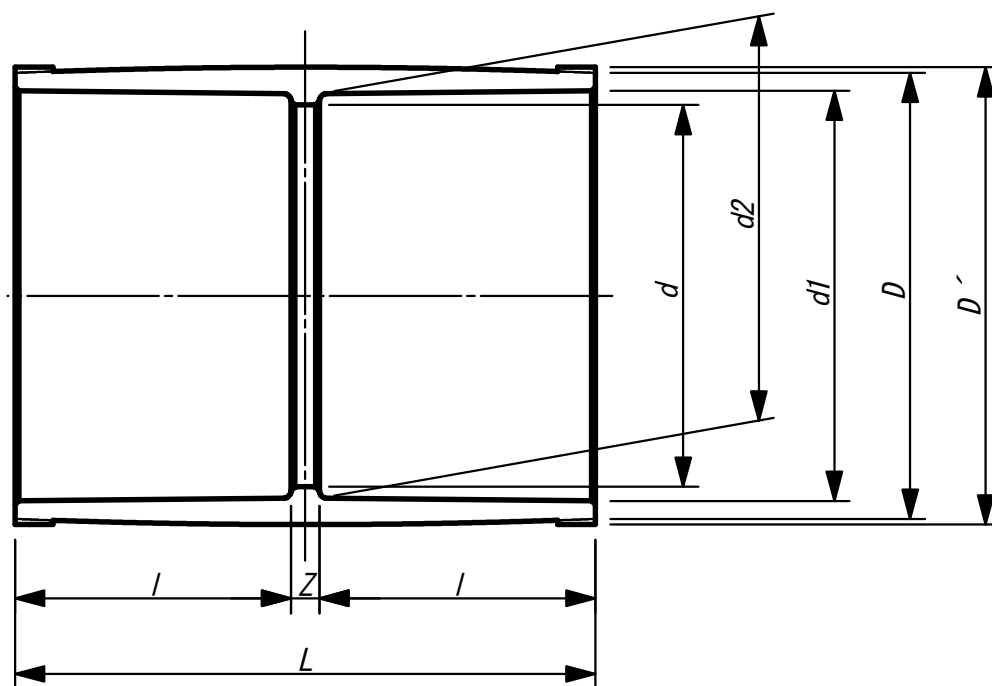
No.	部品名称	材 質
①	ボディ	PVC-U
②	キャップ	PVC-U
③	シート	EPDM

※社内規格。

図名

ウルトラユニオン 2型 寸法図

東栄管機株式会社



単位:mm

記号 呼径	d1	d2	l	D	D'	d	Z	L	規 格
200	217.00	214.10	146	236	242	202	15	307	社内規格
☆ 250	268.20	265.00	155	295	—	247	42	352	メーカー規格
☆ 300	319.60	315.50	175	336	—	298	10	360	メーカー規格

備考 1. ☆印は、旭有機材（株）品です。

図  
名

TS大口径ソケット寸法図

東栄管機株式会社