

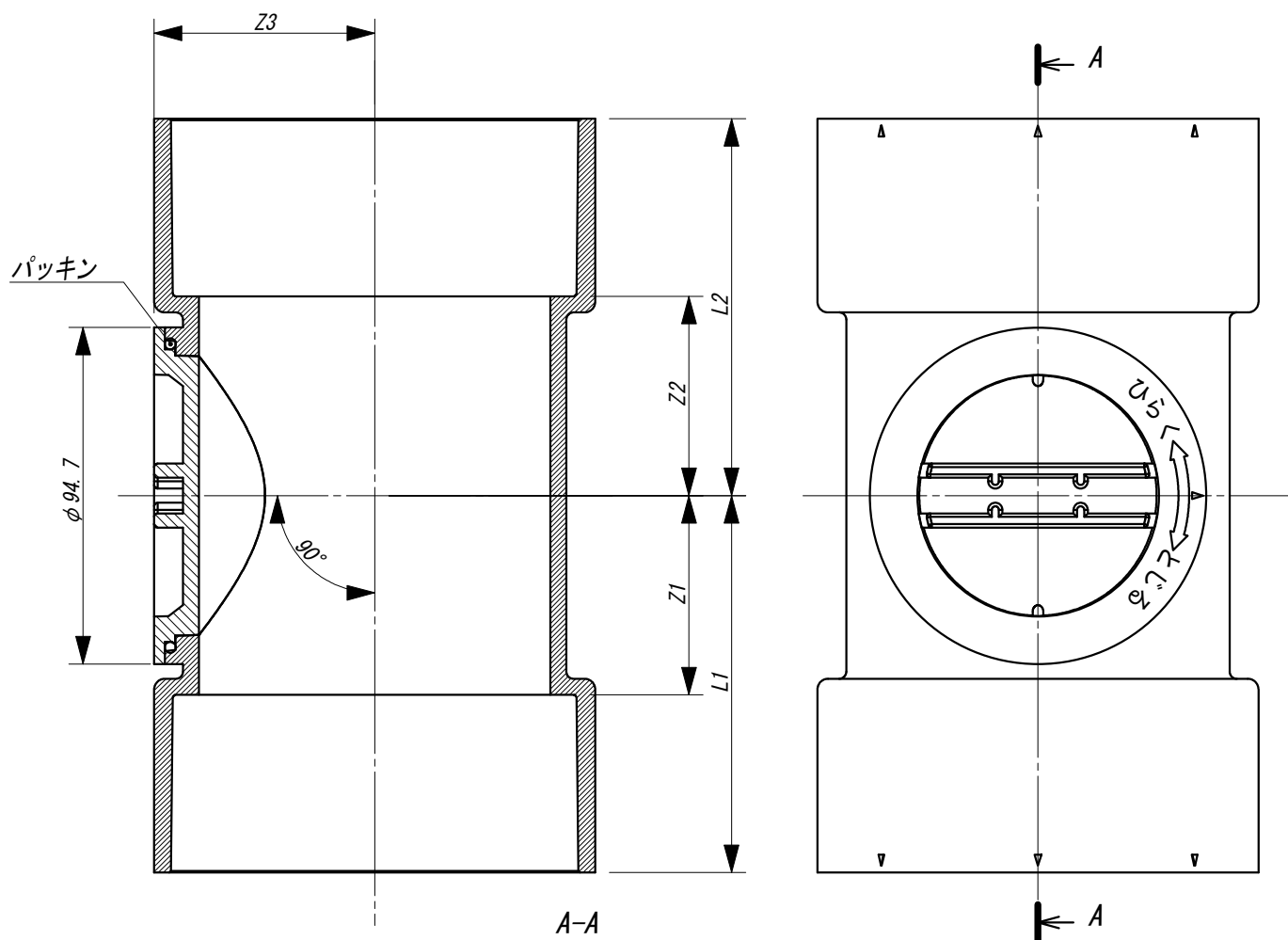
単位:mm

記号 呼径	d1		d2		l		d		t1	t2
	基準寸法	許容差	基準寸法	許容差	基準寸法	許容差	基準寸法	許容差	最小寸法	最小寸法
30	38.25	±0.25	37.85	±0.25	18	±1	31.0	±0.8	2.7	2.5
35	42.25		41.85		20		35.0			
40	48.30	±0.30	47.80	±0.30	22		40.0	±0.9		
50	60.35		59.75		25		51.0		3.1	3.0
65	76.40		75.70		35		67.0			
75	89.45		88.65		40	±2	77.2		3.6	3.4
100	114.55	±0.35	113.55	±0.35	50		98.8	±1.0	4.5	4.3
125	140.70	±0.40	139.40	±0.40	65		125.0	±1.2	5.4	4.7
150	165.85	±0.45	164.25	±0.45	80		145.8	±1.3	6.3	5.6

図名

DV継手接合部寸法図

東栄管機株式会社



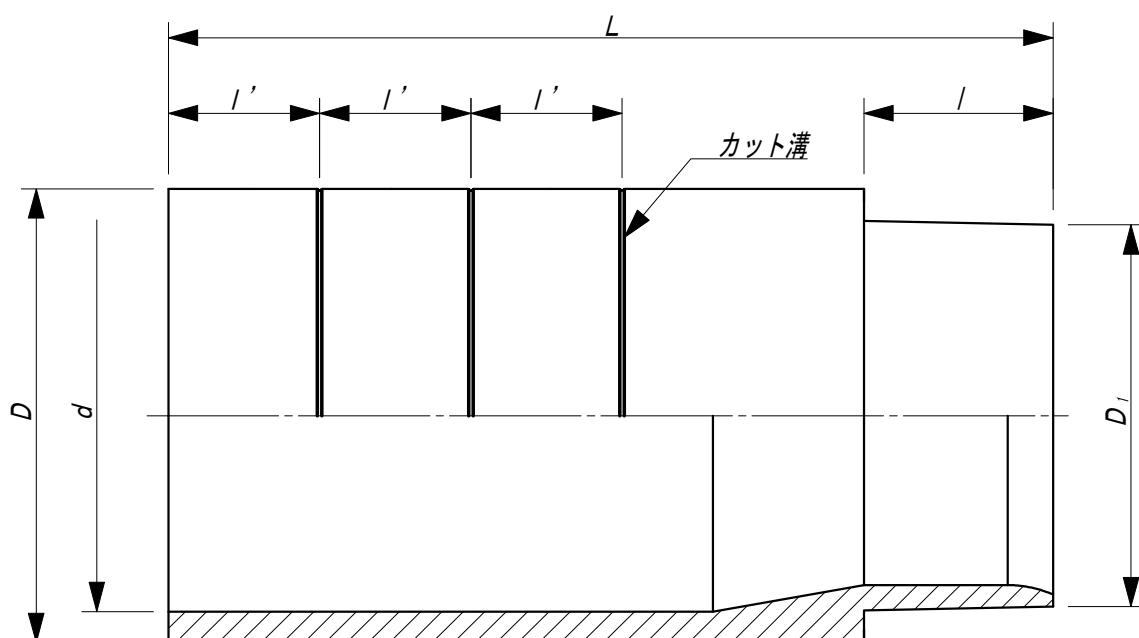
単位: mm

記号 呼径	Z1	Z2	Z3	L1	L2	規 格
75-75	55	55	49	95	95	社内規格
100-75	56	56	62	106	106	社内規格

備考 1. Z1、Z2及びZ3の許容差は、±2mmとする。
2. L1及びL2は、基準寸法を示す。

図名 フラット掃除口付ソケット 寸法図
(DV-FCOS)

東栄管機株式会社



単位:mm

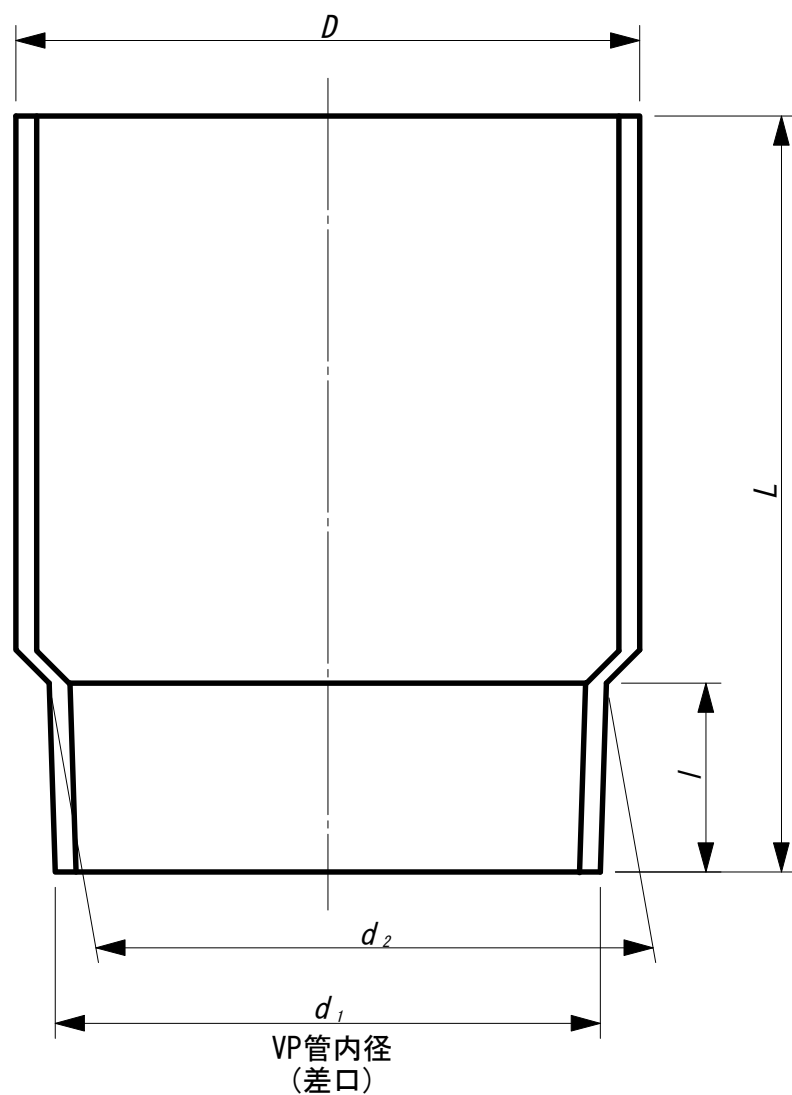
記号 呼び径	D ₁	D	d	l	l'	L
40	39.70	48.0	40.4	22	20	100
50	50.70	60.0	51.4	25		117
75	76.70	89.0	77.4	40		140
100	99.70	114.0	100.5	50		155

備考 1. 呼び径40のカット溝は2本です。

図名

DV MBS寸法図

東栄管機株式会社



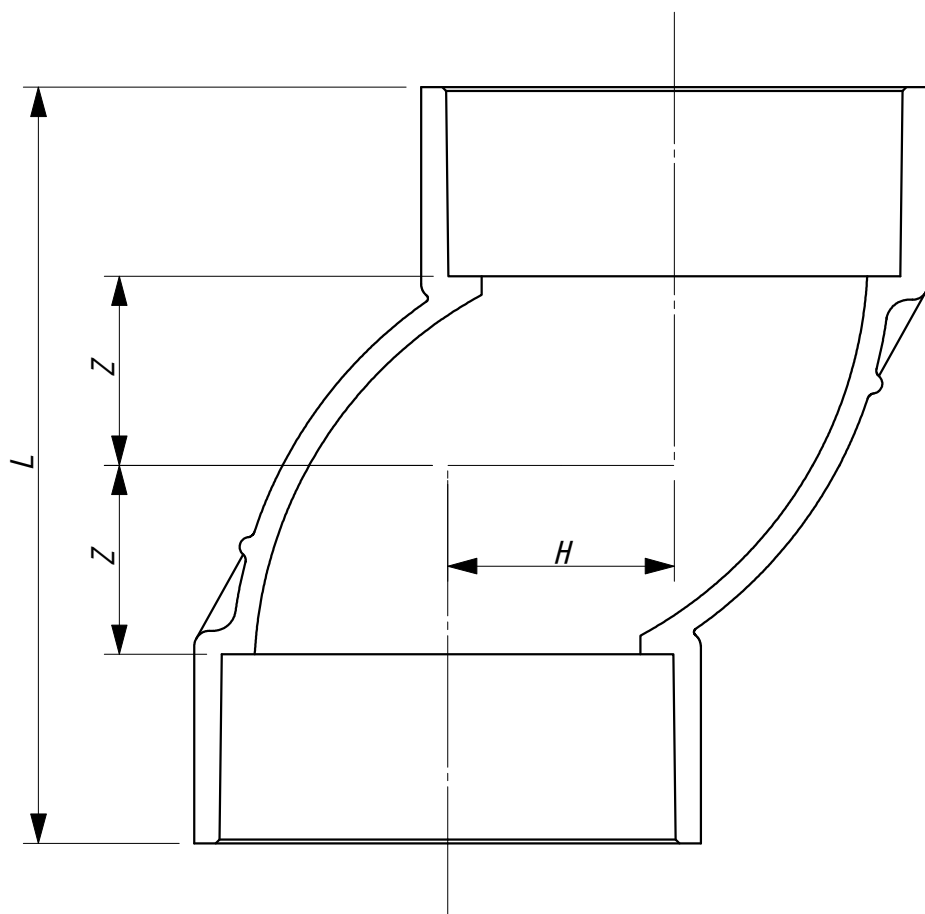
単位:mm

サイズ	l	D	d ₁	d ₂	L
150	50	165	144.2	147.4	200
200	80	216	192.3	195.3	230

図名

DV-MBS (加工) 寸法図

東栄管機株式会社



単位:mm

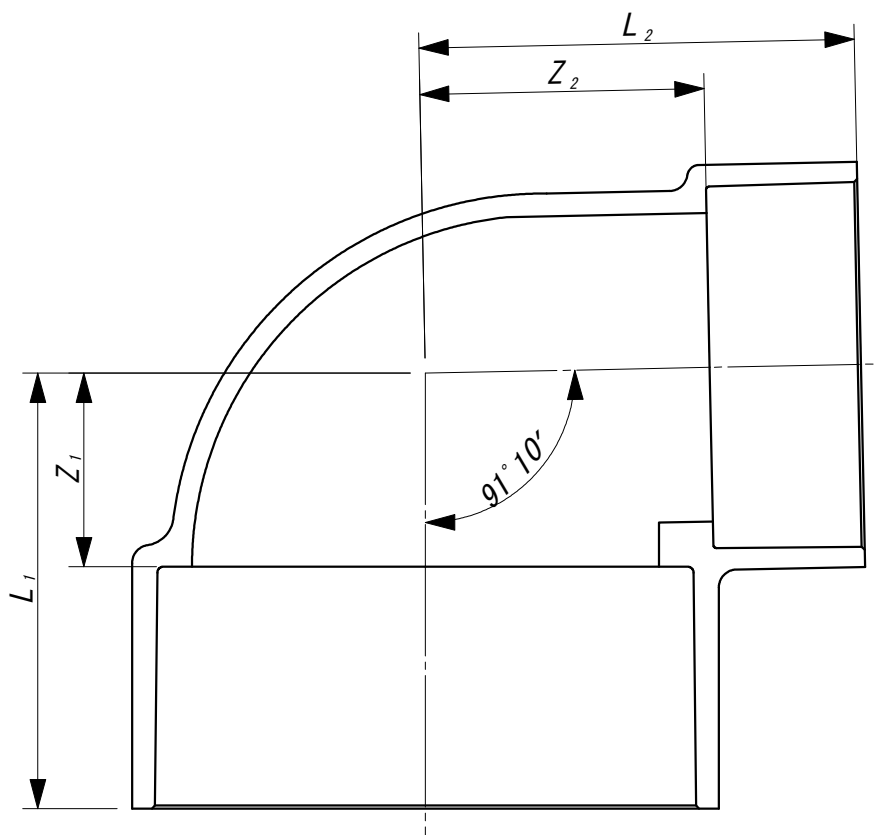
記号 呼び径	Z	L	H
50	25	100	30
75	37.5	155	44.5
100	47.5	195	57

備考 1. Zの許容差は、±2mm。
2. L及びHは、基準寸法。

図名

DV S ソケット寸法図

東栄管機株式会社



単位:mm

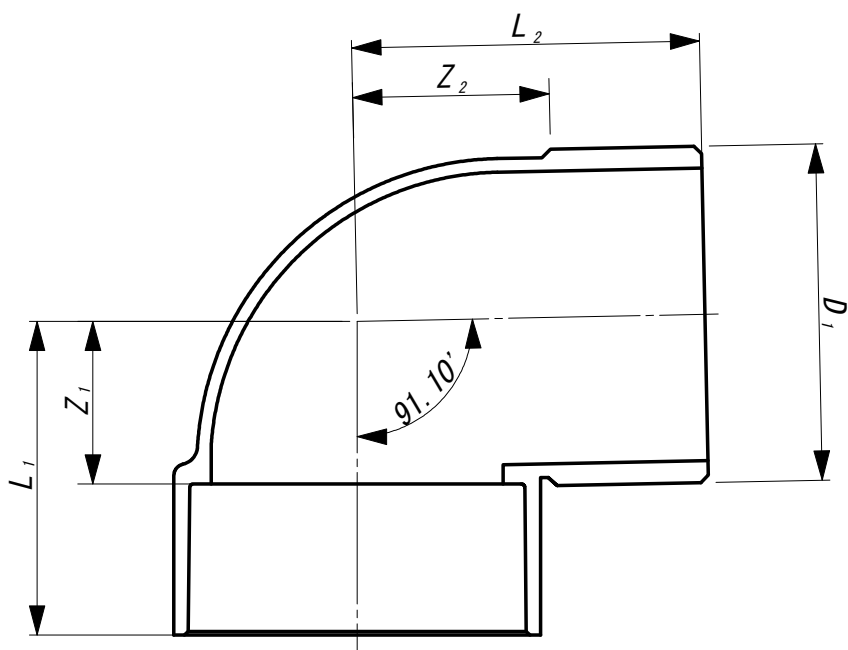
記号 呼び径	Z_1	Z_2	L_1	L_2
50 × 40	26	32	51	54
75 × 50	32	47	72	72
100 × 50	34	61	84	86
100 × 75	48	62	98	102

- 備考 1. Z_1 及び Z_2 の許容差は、 $\pm 2\text{mm}$ 。
 2. L_1 及び L_2 は、基準寸法。
 3. 流れ角度 $90^\circ 10'$ の許容差は、 $\pm 30'$ 。

図名

DV RL寸法図

東栄管機株式会社



単位:mm

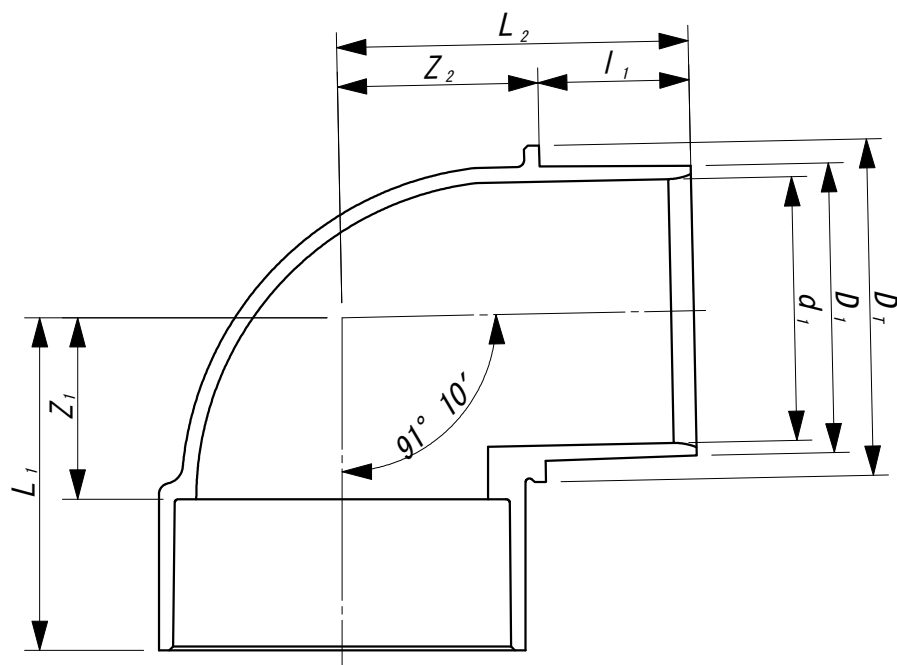
記号 呼び径	D ₁		Z ₁	Z ₂	L ₁	L ₂
	基準寸法	許容差				
50	60.0	±0.2	30	36	55	61
75	89.0	±0.3	43	52	83	92
100	114.0	±0.4	55	66	105	116

- 備考 1. Z₁及びZ₂の許容差は、±2mm。
 2. L₁及びL₂は、基準寸法。
 3. 流れ角度90° 10' の許容差は、±30' 。

図名

DV 90KL寸法図

東栄管機株式会社



単位:mm

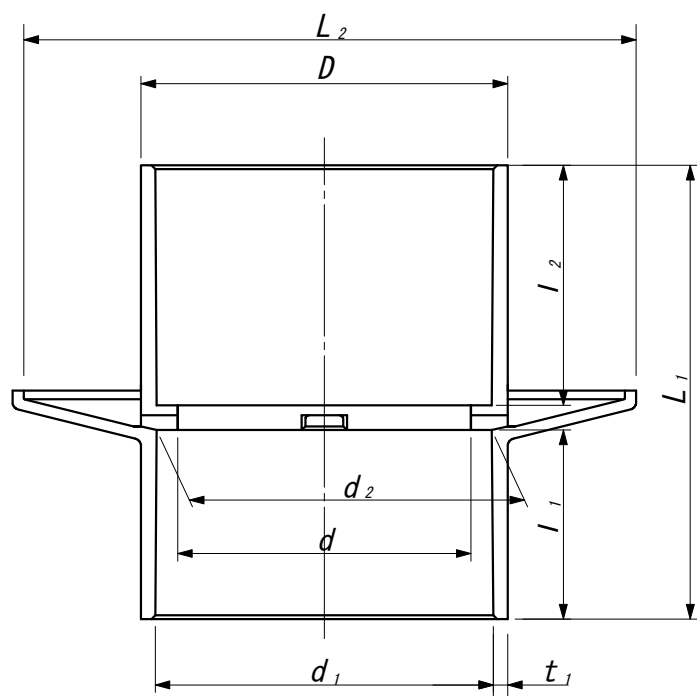
記号 呼径	D1	DT	d1	l1	Z1	Z2	L1	L2
40	39.7	48.0	34.6	22	27	30	49	52
50	50.7	60.0	44.8	25	33	37	58	62
75	76.7	89.0	69.8	40	48	53	88	93
100	99.7	114.0	91.0	50	62	66	112	116

- 備考 1. Z1及びZ2の許容差は、±2mm。
 2. L1及びL2は、基準寸法。
 3. 流れ角度91° 10' の許容差は、±30' 。

図名

DV 90KLI 寸法図

東栄管機株式会社



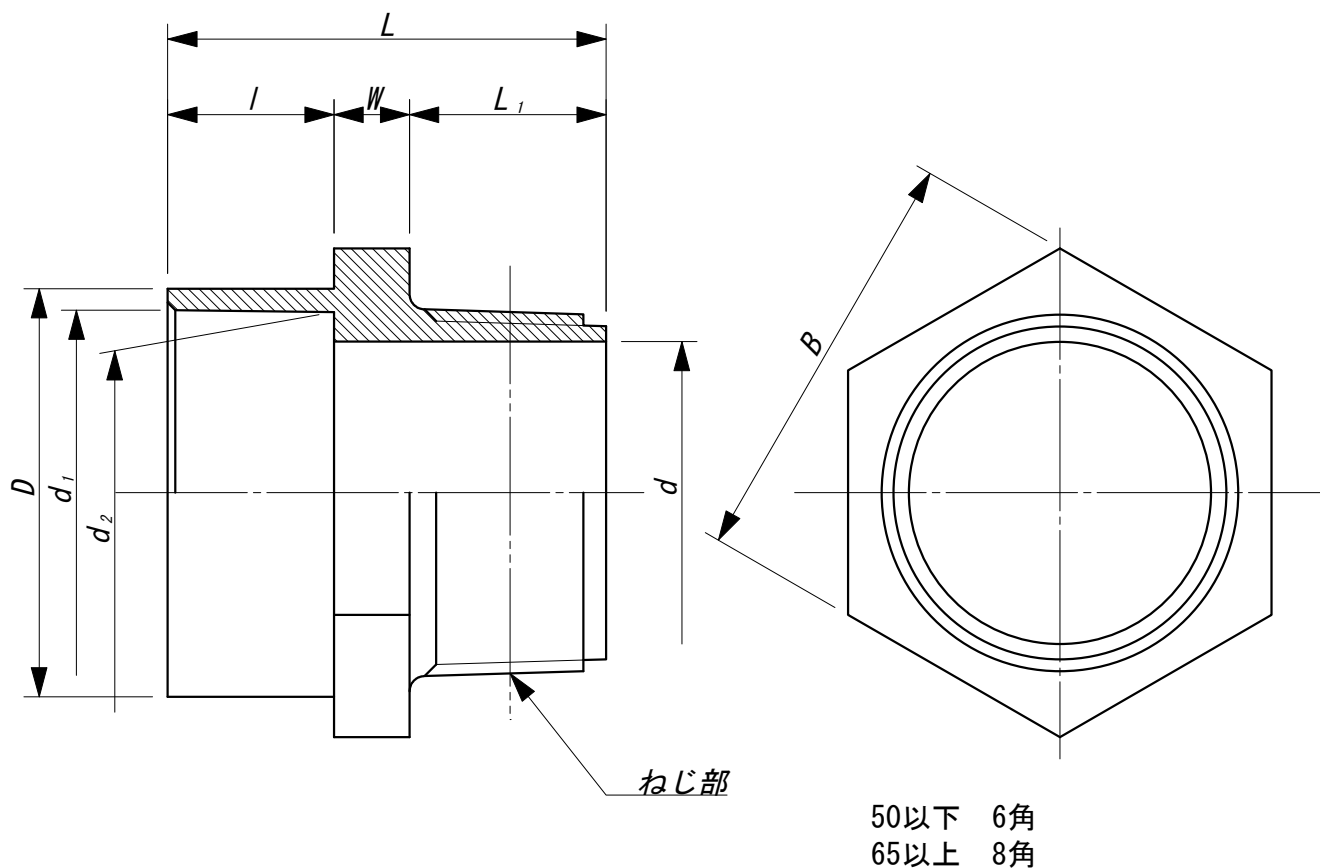
(単位:mm)

記号 呼径	L1	L2	D	d	d1	d2	l1	l2	t1
50	120	115	67	51.5	60.35	59.75	50	63.5	3.3
75		165	97	77.6	89.45	88.65			3.8
100		205	124	99.5	114.60	113.60			4.7

図名

防水ソケット寸法図
(TBS)

東栄管機株式会社



単位:mm

記号 呼径	d1		d2		d	ねじ部 ^{a)} 呼び	D	l	W	L ₁	L	B
	基準寸法	許容差	基準寸法	許容差								
40	48.30	±0.30	47.80	±0.30	40.0	R1 1/2	54	22	10.0	26	58	56.0
50	60.35		59.75		50.0	R2	67	25	12.0	31	68	69.5
65	76.40		75.70		68.0	R2 1/2	83	35	15.0	35	85	86.0
75	89.45		88.65		77.0	R3	97	40	16.0	39	95	100.0
100	114.55	±0.35	113.55	±0.35	100.0	R4	124	50	17.5	47	114	127.0
* 125	140.70	±0.40	139.40	±0.40	122.0	R5	151	65	19.0	50	134	154.0
* 150	165.85	±0.45	164.25	±0.45	145.8	R6	178	80	20.0	55	155	180.0
200	217.90	±0.80	215.90	±0.80	191.0	PT8	236	170	23.0	73	265	234.0

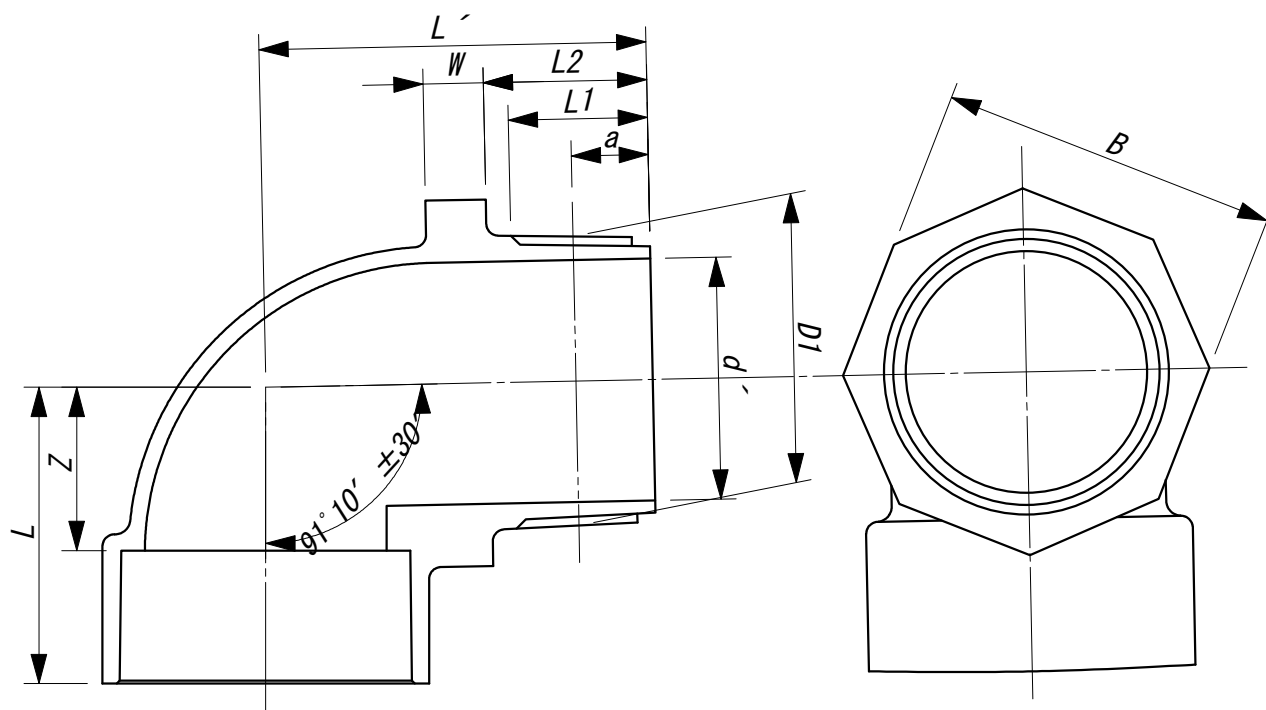
注^{a)} ねじ部は、JIS B 0203のテーパおねじに準じる。

* 印は、ホームイ商工（株）品です。

図名

DV VS 寸法図

東栄管機株式会社



単位:mm

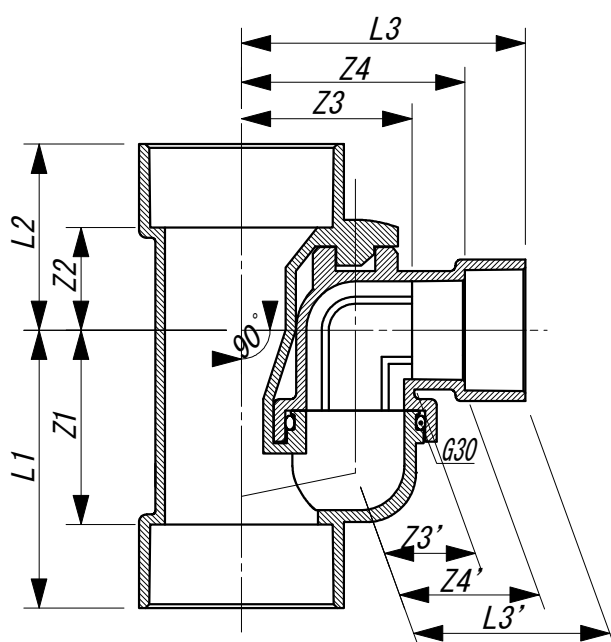
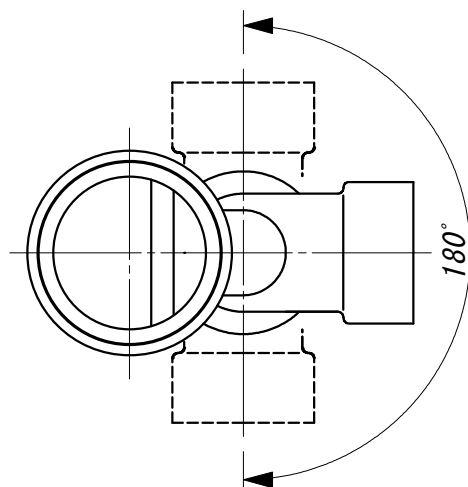
記号 呼径	ねじ部						Z	L	L´	L2	d´	W	B
	呼び	基準径の 外径D1	ねじ山数 (25.4mm につき)	基準径の 位置a	aの許容差	有効ねじ 部の長さ L1							
40	R1 1/2	47.803	11	12.70	±2.31	23	27	49	64	27	40	10	56
50	R2	59.614		15.88		29	33	58	75	31	50	12	69.5

備考 1. 受口寸法及び許容差は、JIS K 6739に準じる。
2. ねじ部は、JIS B 0203のテーパおねじに準じる。

図名

排水用バルブエルボ
(DV VL) 寸法図

東栄管機株式会社



単位:mm

記号 呼径	Z1	Z2	Z3	Z4	Z3'	Z4'	L1	L2	L3	L3'
40X20/25	52	28	45	60	15	29	74	50	75	45
50X20/25			50	65			77	52	80	

- 備考 1. Zの許容差は±2mmとする。
 2. 流れ角度90° の許容差は±30' とする。
 3. 枝管受口寸法はDA継手接合部寸法図を参照ください。

図名

DV DT K-II
(DV可動継手)

東栄管機株式会社