

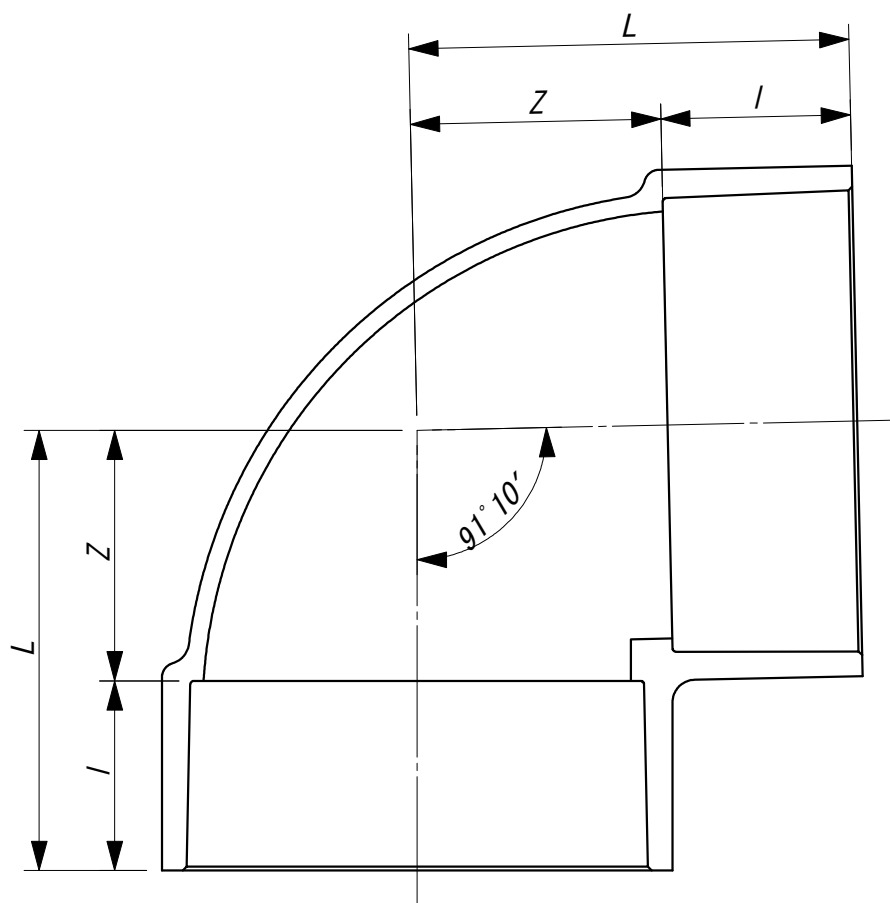
単位:mm

記号 呼径	d1		d2		l		d	t	D
	基準寸法	許容差	基準寸法	許容差	基準寸法	許容差	最小寸法	最小寸法	参考寸法
100	114.8	± 0.4	113.2	± 0.4	50	± 5	107	3.5	124
125	140.9		139.1		65		131	4.5	151
150	166.1	± 0.5	163.9	± 0.5	80		154	5.5	178
200	217.30	± 0.55	214.70	± 0.55	105	-0	202		227
250	268.55	± 0.60	265.45	± 0.60	125		250	6.0	280
300	319.75	± 0.65	316.25	± 0.65	140		298	7.2	333
350	373.00	± 0.70	369.00	± 0.70	168		348	9.3	392
400	423.00	± 0.75	417.75	± 0.75	200		395	10.5	444

図名

VU大口徑継手接合部寸法図

東栄管機株式会社



単位:mm

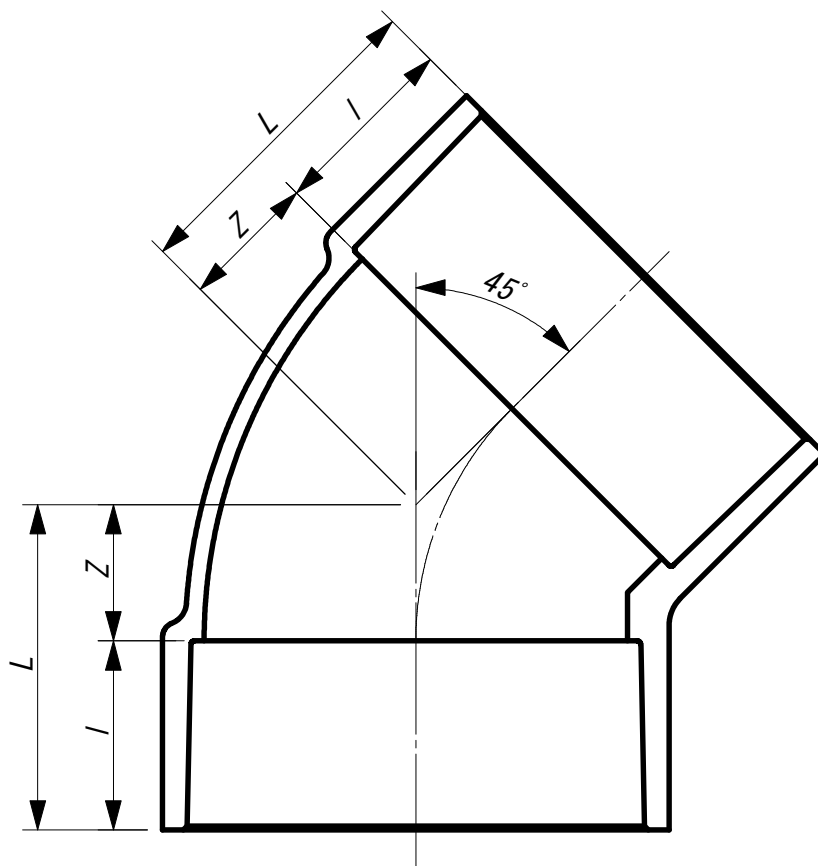
呼径 記号	Z	l	L	規 格
200	113	110	223	社内規格
250	139	125	264	社内規格
300	165	140	305	社内規格
350	196	170	366	社内規格
400	222	200	422	社内規格

- 備考 1. Zの許容差は、±3mmとする。
 2. 流れ角度91° 10' の許容差は、±30' とする。
 3. l及びLは、基準寸法を示す。

図名

VU DL 大口径寸法図

東栄管機株式会社



単位:mm

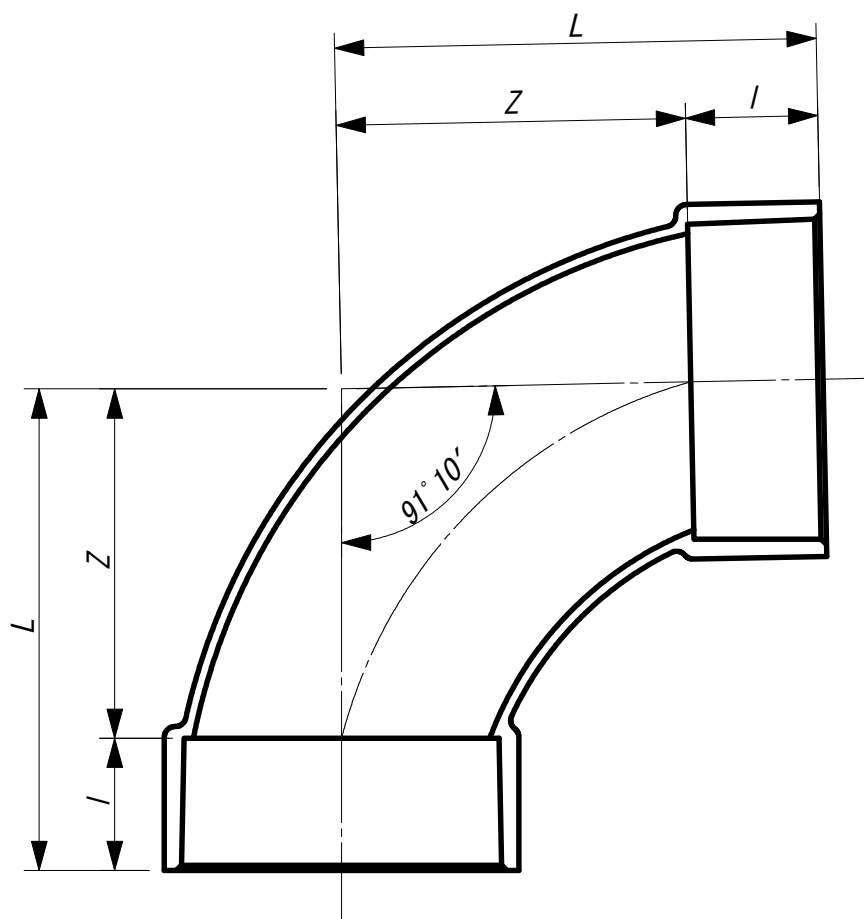
呼径	記号	Z	I	L	規 格
200		48	110	158	AS 12
250		58	125	183	AS 12
300		70	140	210	AS 12
350		90	170	260	社内規格
400		110	200	310	社内規格

備考 1. Zの許容差は、±3mmとする。
2. I及びLは、基準寸法を示す。

図名

VU 45L 大口径寸法図

東栄管機株式会社



単位:mm

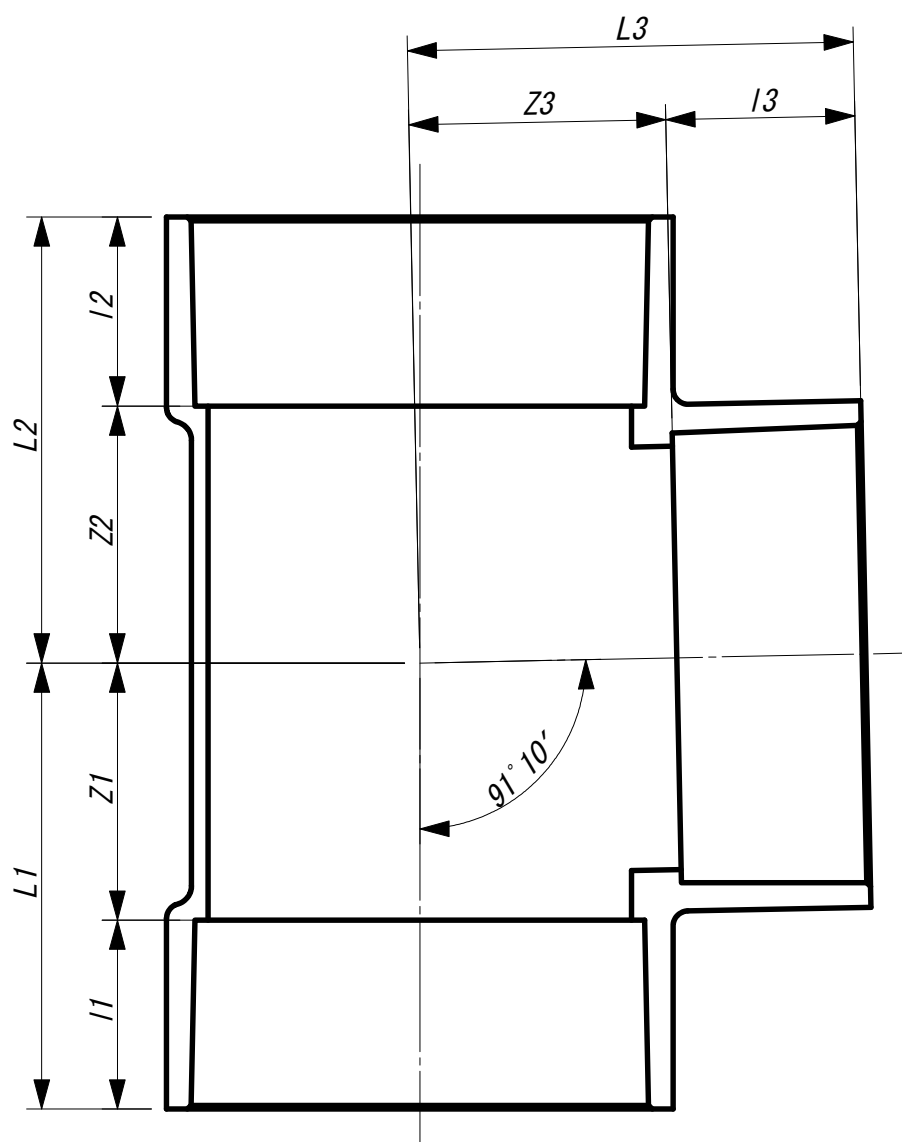
呼径 記号	Z	l	L	規 格
200	196	105	301	AS 12
250	225	125	350	AS 12
300	250	140	390	AS 12

- 備考 1. Zの許容差は、±3mmとする。
 2. 流れ角度91° 10' の許容差は、±30' とする。
 3. l及びLは、基準寸法を示す。

図名

VU LL 大口径寸法図

東栄管機株式会社



単位:mm

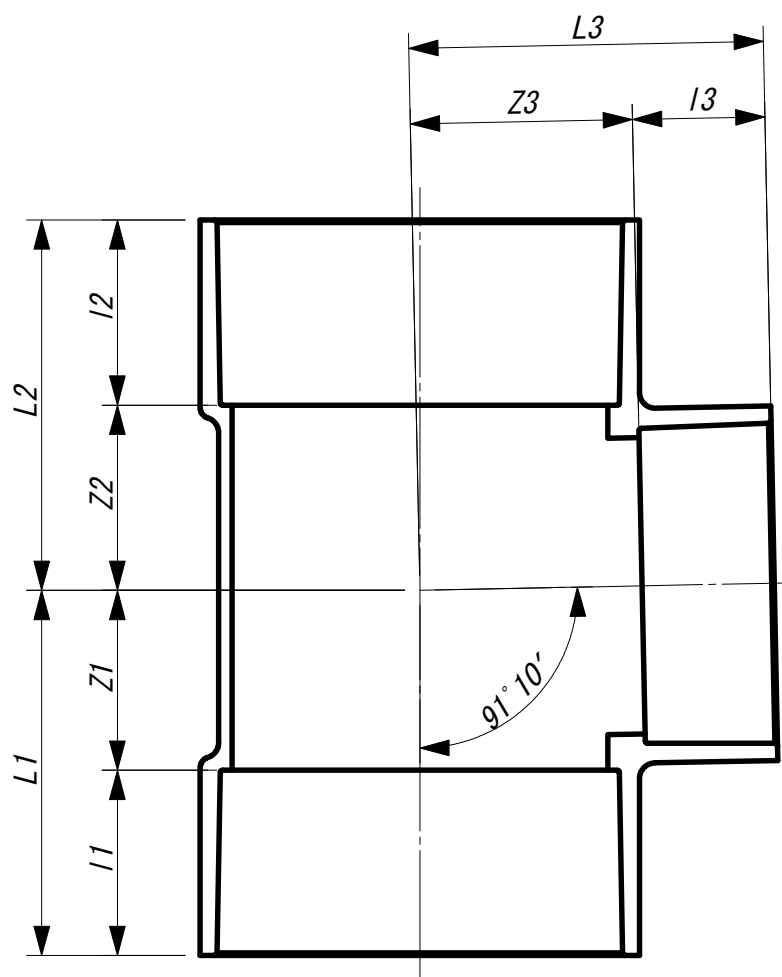
呼径 記号	Z1	Z2	Z3	I1	I2	I3	L1	L2	L3	規 格
200	113	113	113	110	110	110	223	223	223	社内規格
250	139	139	139	125	125	125	264	264	264	社内規格
300	165	165	165	140	140	140	305	305	305	社内規格
350	197	200	197	168	168	168	365	368	365	社内規格

- 備考 1. Z1, Z2及びZ3の許容差は、±3mmとする。
 2. 流れ角度91° 10' の許容差は、±30' とする。
 3. I1, I2, I3, L1, L2及びL3は、基準寸法を示す。

図名

VU DT 大口径寸法図

東栄管機株式会社



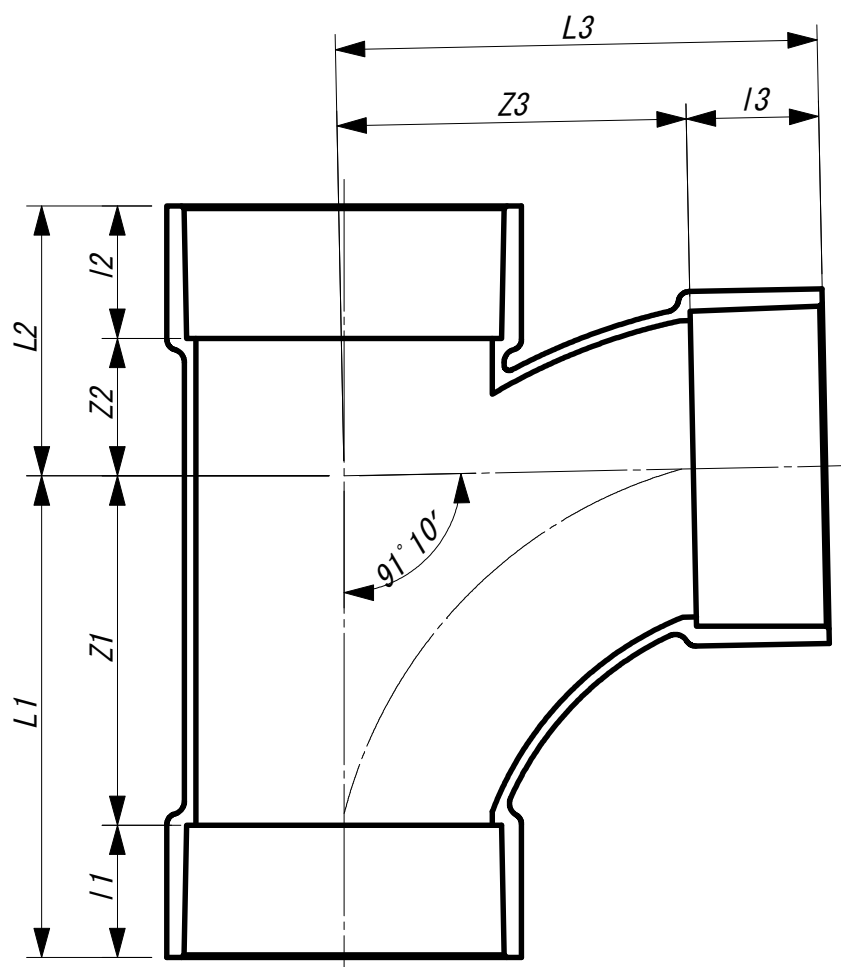
単位:mm

呼径	記号	Z1	Z2	Z3	l1	l2	l3	L1	L2	L3	規 格
200 × 100		62	63	116	105	105	50	167	168	166	社内規格
200 × 125		76	73	115	110	110	65	186	183	180	社内規格
200 × 150		88	88	113			80	198	198	193	社内規格
250 × 150		86	94	145				211	219	225	社内規格
250 × 200		116	118	141	125	125	105	241	243	246	社内規格
300 × 200		114	115	165				254	255	270	社内規格

- 備考 1. Z1, Z2及びZ3の許容差は、±3mmとする。
 2. 流れ角度91° 10' の許容差は、±30' とする。
 3. l1, l2, l3, L1, L2及びL3は、基準寸法を示す。

図名 VU DT 大口径寸法図
(径違い)

東栄管機株式会社



単位: mm

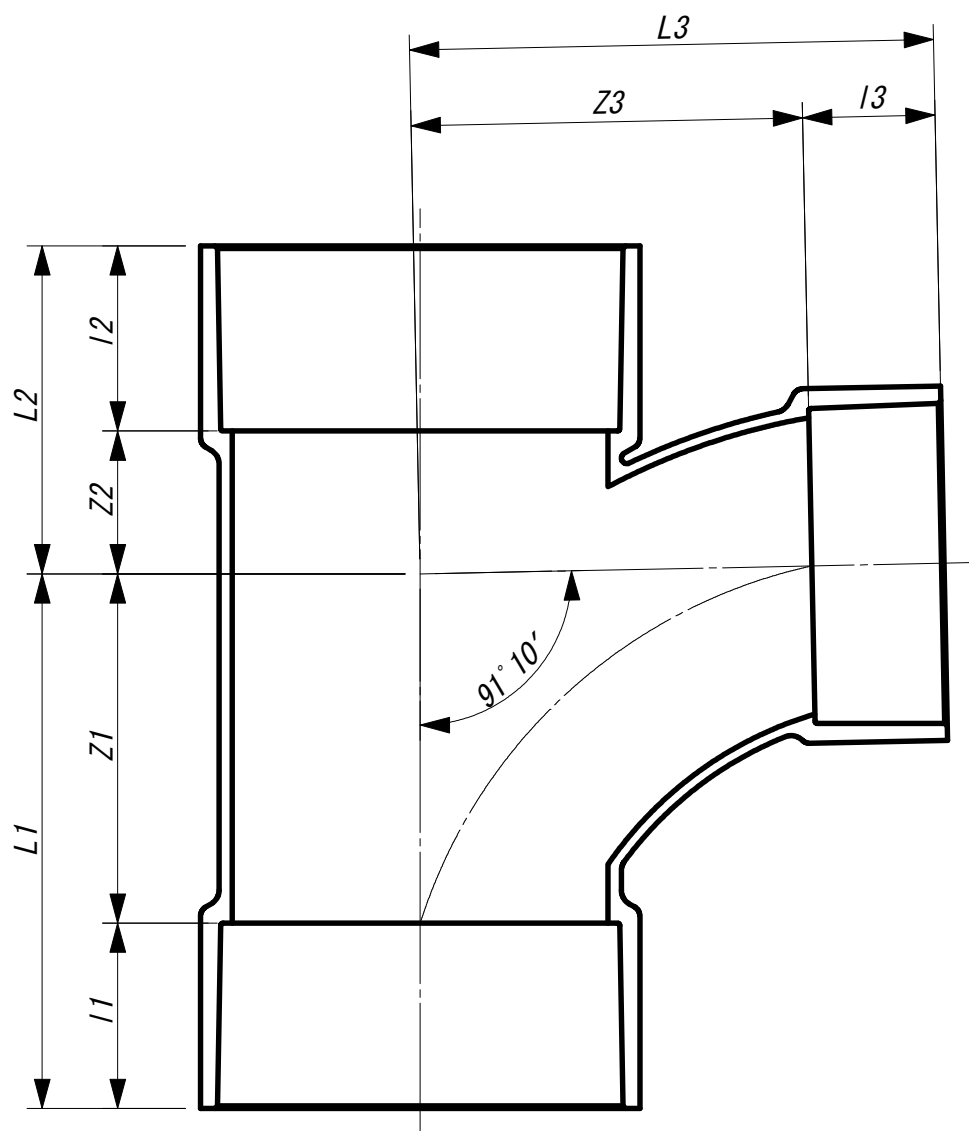
呼径	記号	Z1	Z2	Z3	l1	l2	l3	L1	L2	L3	規 格
200		196	94	196	115	115	115	311	209	311	社内規格

- 備考 1. Z1, Z2及びZ3の許容差は、±3mmとする。
 2. 流れ角度91° 10′ の許容差は、±30′ とする。
 3. l1, l2, l3, L1, L2及びL3は、基準寸法を示す。

図名

VU LT 大口径寸法図

東栄管機株式会社



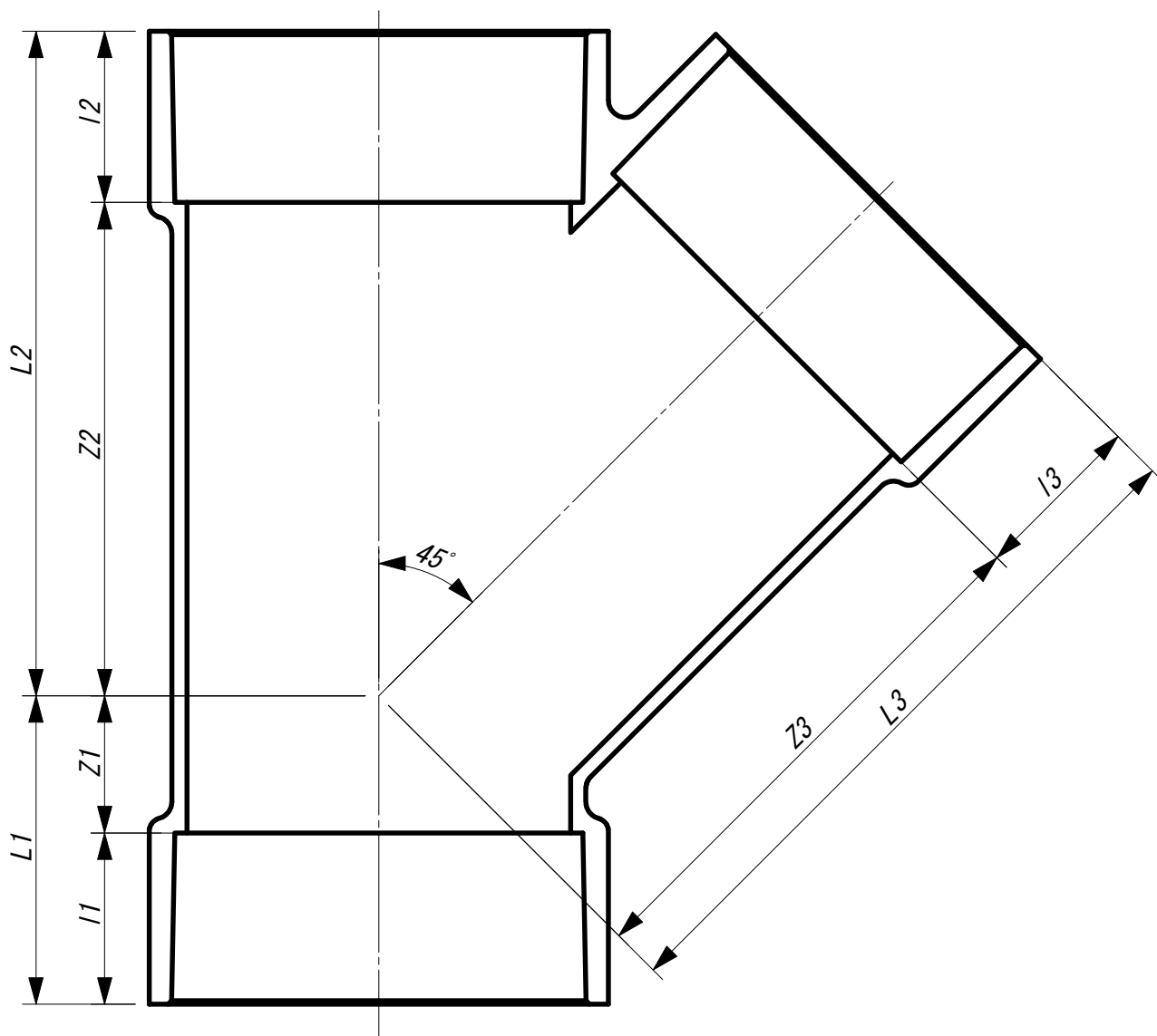
単位:mm

呼径	記号	Z1	Z2	Z3	I1	I2	I3	L1	L2	L3	規 格
200×100		128	52	176	110	110	50	238	162	226	社内規格
200×150		170	57	196			80	280	167	276	社内規格

- 備考 1. Z1, Z2及びZ3の許容差は、±3mmとする。
 2. 流れ角度91° 10' の許容差は、±30' とする。
 3. I1, I2, I3, L1, L2及びL3は、基準寸法を示す。

図名 VU LT 大口径寸法図
(径違い)

東栄管機株式会社



単位:mm

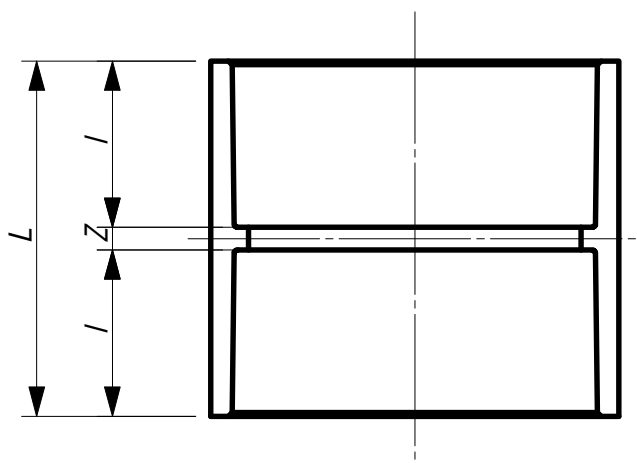
呼径	記号	Z1	Z2	Z3	I1	I2	I3	L1	L2	L3	規格
200		42	258	268	105	105	105	147	363	373	AS 12
200×100		-15	200	218			50	90	305	268	社内規格
200×150		7	224	243			80	112	329	323	社内規格

備考 1. Z1, Z2及びZ3の許容差は、±3mmとする。
2. I1, I2, I3, L1, L2及びL3は、基準寸法を示す。

図名

VU Y 大口径寸法図

東栄管機株式会社



単位:mm

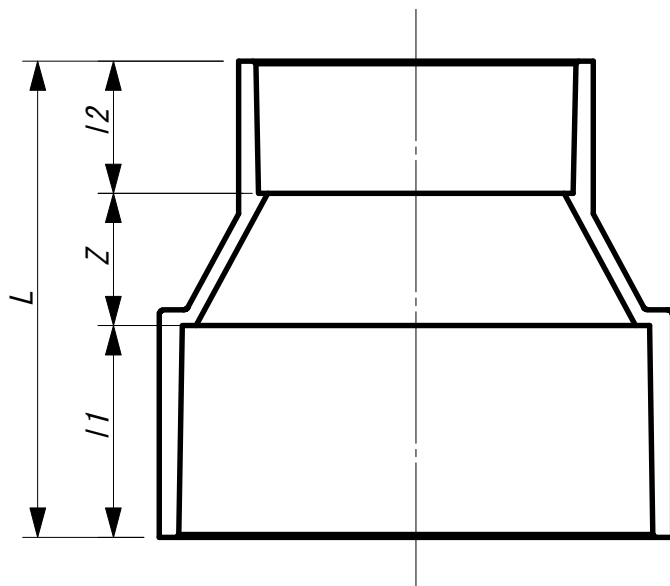
呼径 記号	Z	I	L	規 格
200	5	105	215	AS 12
250	6	125	256	AS 12
300	7	140	287	AS 12
350	12	170	352	社内規格
400		200	412	社内規格

備考 1. Zの許容差は、±3mmとする。
2. I及びLは、基準寸法を示す。

図名

VU DS 大口径寸法図

東栄管機株式会社



単位:mm

呼径 \ 記号	Z	I1	I2	L	規 格
200×100	45	105	50	200	社内規格
200×125			65	215	社内規格
200×150			80	235	社内規格
250×200	60	125	105	290	AS 12
300×200		142	107	309	社内規格
300×250	45	165	140	350	社内規格

備考 1. Zの許容差は、±3mmとする。
2. I1, I2及びLは、基準寸法を示す。

図名

VU IN 大口径寸法図

東栄管機株式会社