

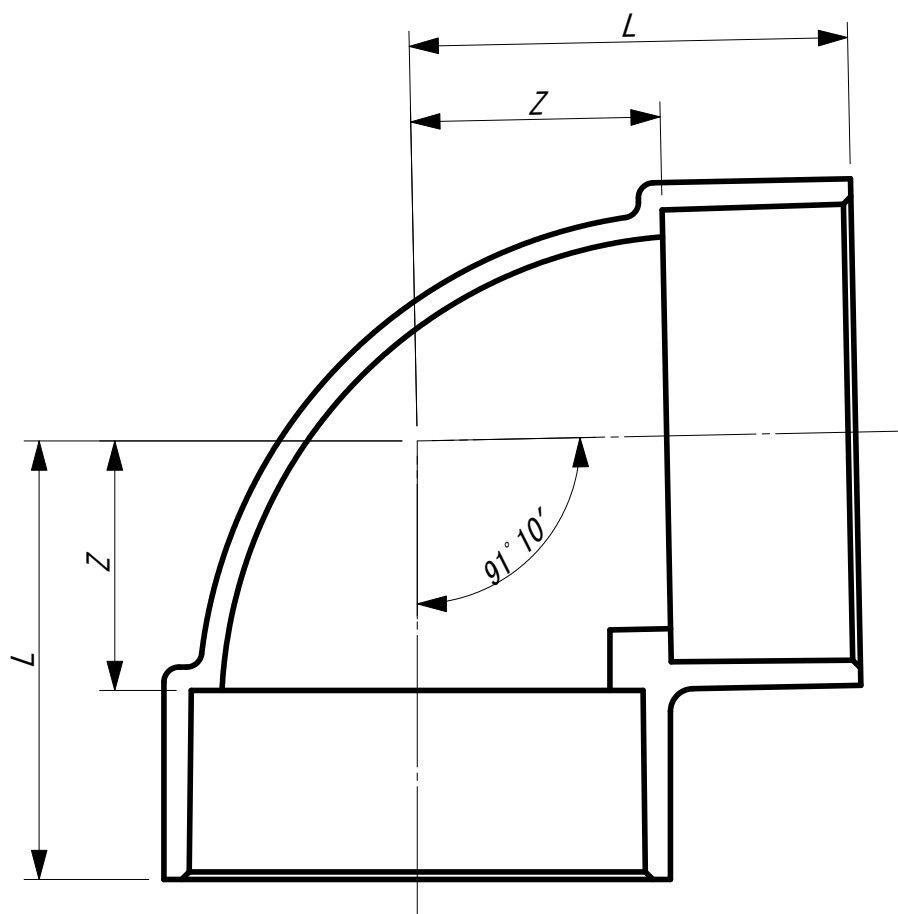
単位:mm

| 記号 呼径 | d1 | | d2 | | l | | d | | t1 | t2 |
|----------|--------|------------|--------|------------|------|---------|-------|-----------|------|------|
| | 基準寸法 | 許容差 | 基準寸法 | 許容差 | 基準寸法 | 許容差 | 基準寸法 | 許容差 | 最小寸法 | 最小寸法 |
| 50 | 60.35 | ± 0.30 | 59.75 | ± 0.30 | 25 | ± 1 | 51.0 | ± 0.9 | 3.1 | 3.0 |
| 65 | 76.40 | | 75.70 | | 35 | | 67.0 | | | |
| 75 | 89.45 | | 88.65 | | 40 | | 77.2 | | 3.6 | 3.4 |
| 100 | 114.55 | ± 0.35 | 113.55 | ± 0.35 | 50 | ± 2 | 98.8 | ± 1.0 | 4.5 | 4.3 |
| 125 | 140.70 | ± 0.40 | 139.40 | ± 0.40 | 65 | | 125.0 | ± 1.2 | 5.4 | 4.7 |
| 150 | 165.85 | ± 0.45 | 164.25 | ± 0.45 | 80 | | 145.8 | ± 1.3 | 6.3 | 5.6 |

図名

カラー継手接合部寸法図
(アイボリー・シルバー・ブラウン・ホワイト)

東栄管機株式会社



単位: mm

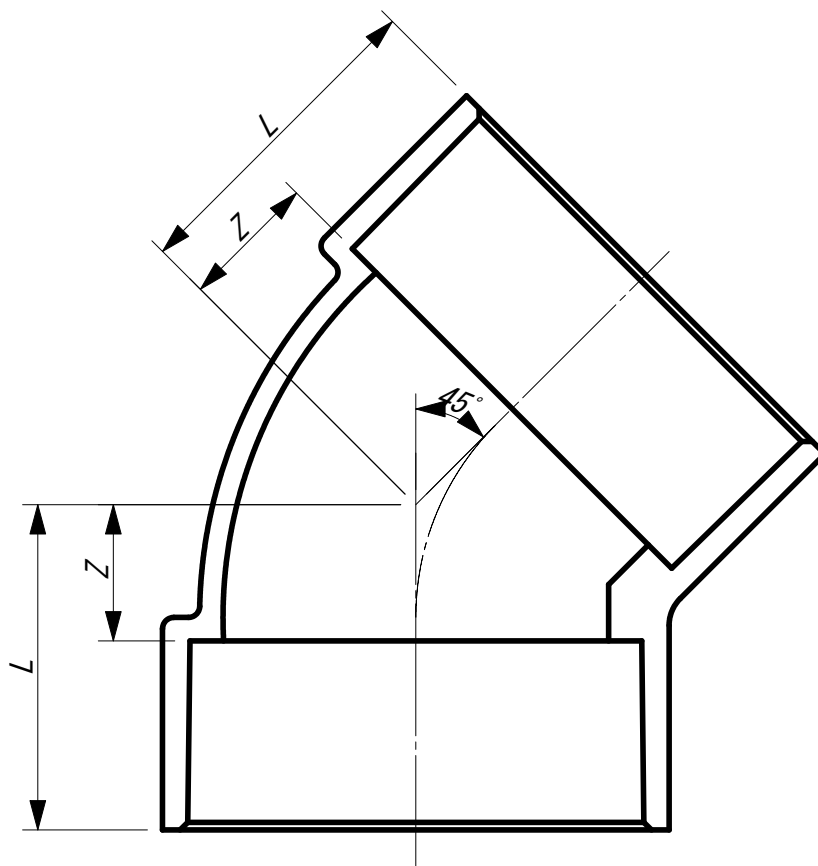
| 呼径 記号 | Z | L | アイボリー | シルバー | ブラウン | ホワイト | グレー | 規格 |
|----------|----|-----|-------|------|------|------|-----|------------|
| 50 | 33 | 58 | ○ | ○ | ○ | ○ | △ | JIS K 6739 |
| 65 | 42 | 77 | ○ | △ | ○ | △ | △ | JIS K 6739 |
| 75 | 48 | 88 | ○ | ○ | ○ | ○ | ○ | JIS K 6739 |
| 100 | 62 | 112 | ○ | ○ | ○ | ○ | ○ | JIS K 6739 |
| 125 | 75 | 140 | ○ | ○ | ○ | ○ | △ | JIS K 6739 |
| 150 | 88 | 168 | ○ | ○ | ○ | ○ | △ | JIS K 6739 |

- 備考 1. Zの許容差は、 $\pm 2\text{mm}$ とする。
 2. 流れ角度 $91^\circ 10'$ の許容差は、 $\pm 30'$ とする。
 3. Lは、基準寸法を示す。

図名

カラー継手 DL寸法図

東栄管機株式会社



単位:mm

| 呼径 | 記号 | Z | L | アイボリー | シルバー | ブラウン | ホワイト | ダークグレー | 規格 |
|-----|----|----|-----|-------|------|------|------|--------|------------|
| 50 | | 18 | 43 | ○ | ○ | ○ | ○ | △ | JIS K 6739 |
| 65 | | 22 | 57 | ○ | △ | ○ | △ | △ | JIS K 6739 |
| 75 | | 25 | 65 | ○ | ○ | ○ | ○ | ○ | JIS K 6739 |
| 100 | | 30 | 80 | ○ | ○ | ○ | ○ | ○ | JIS K 6739 |
| 125 | | 38 | 103 | ○ | ○ | ○ | ○ | △ | JIS K 6739 |
| 150 | | 44 | 124 | ○ | ○ | ○ | ○ | △ | JIS K 6739 |

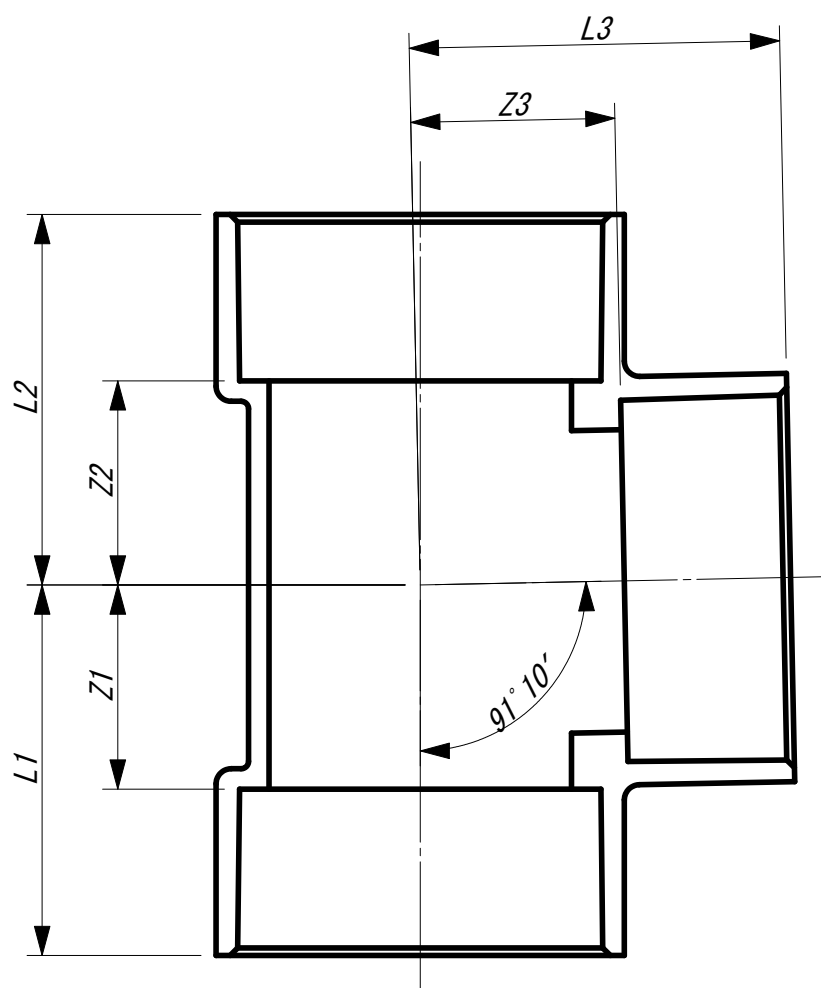
備考 1. Zの許容差は、±2mmとする。

2. Lは、基準寸法を示す。

図名

カラー継手 45L寸法図

東栄管機株式会社



単位: mm

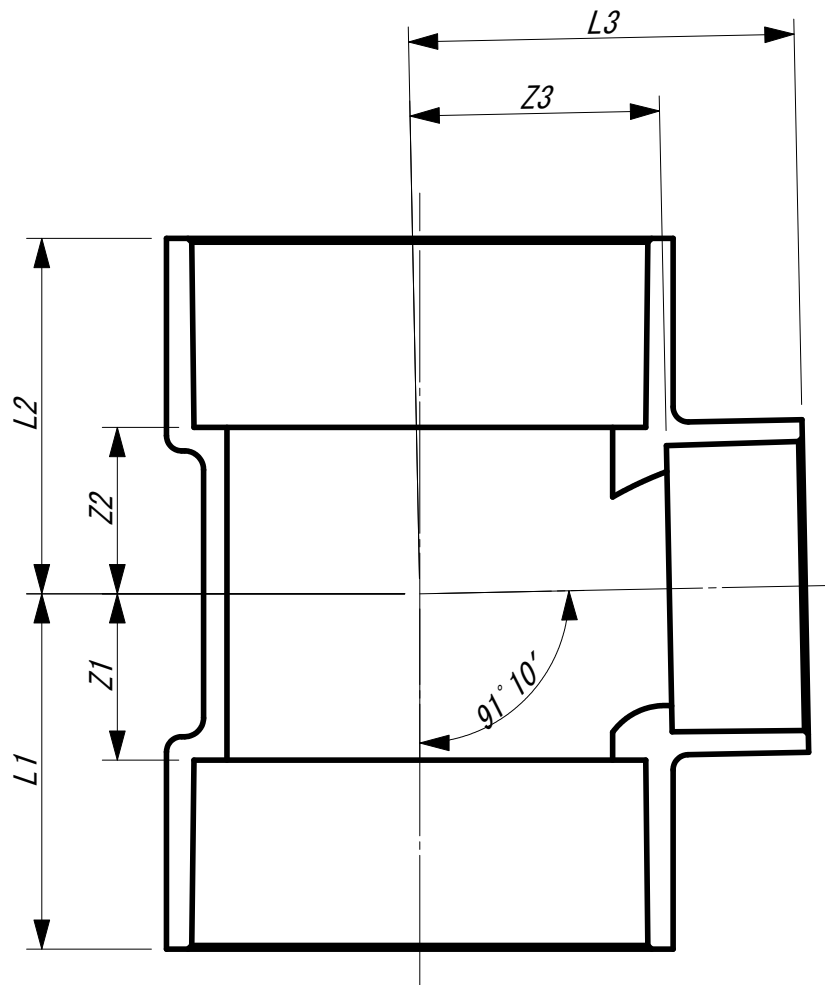
| 呼径 記号 | Z1 | Z2 | Z3 | L1 | L2 | L3 | アイボリー | シルバー | ブラウン | ホワイト | ダークグレー | 規 格 |
|----------|----|----|----|-----|-----|-----|-------|------|------|------|--------|------------|
| 50 | 34 | 34 | 34 | 59 | 59 | 59 | ○ | ○ | ○ | ○ | △ | JIS K 6739 |
| 65 | 42 | 43 | 42 | 77 | 78 | 77 | ○ | △ | ○ | △ | △ | JIS K 6739 |
| 75 | 48 | 49 | 48 | 88 | 89 | 88 | ○ | ○ | ○ | ○ | ○ | JIS K 6739 |
| 100 | 62 | 63 | 62 | 112 | 113 | 112 | ○ | ○ | ○ | ○ | ○ | JIS K 6739 |
| 125 | 75 | 76 | 75 | 140 | 141 | 140 | ○ | ○ | ○ | ○ | △ | JIS K 6739 |
| 150 | 89 | 90 | 89 | 169 | 170 | 169 | ○ | ○ | ○ | ○ | △ | JIS K 6739 |

- 備考 1. Z1, Z2及びZ3の許容差は、±2mmとする。
 2. 流れ角度91° 10' の許容差は、±30' とする。
 3. L1, L2及びL3は、基準寸法を示す。

図名

カラー継手 DT寸法図

東栄管機株式会社



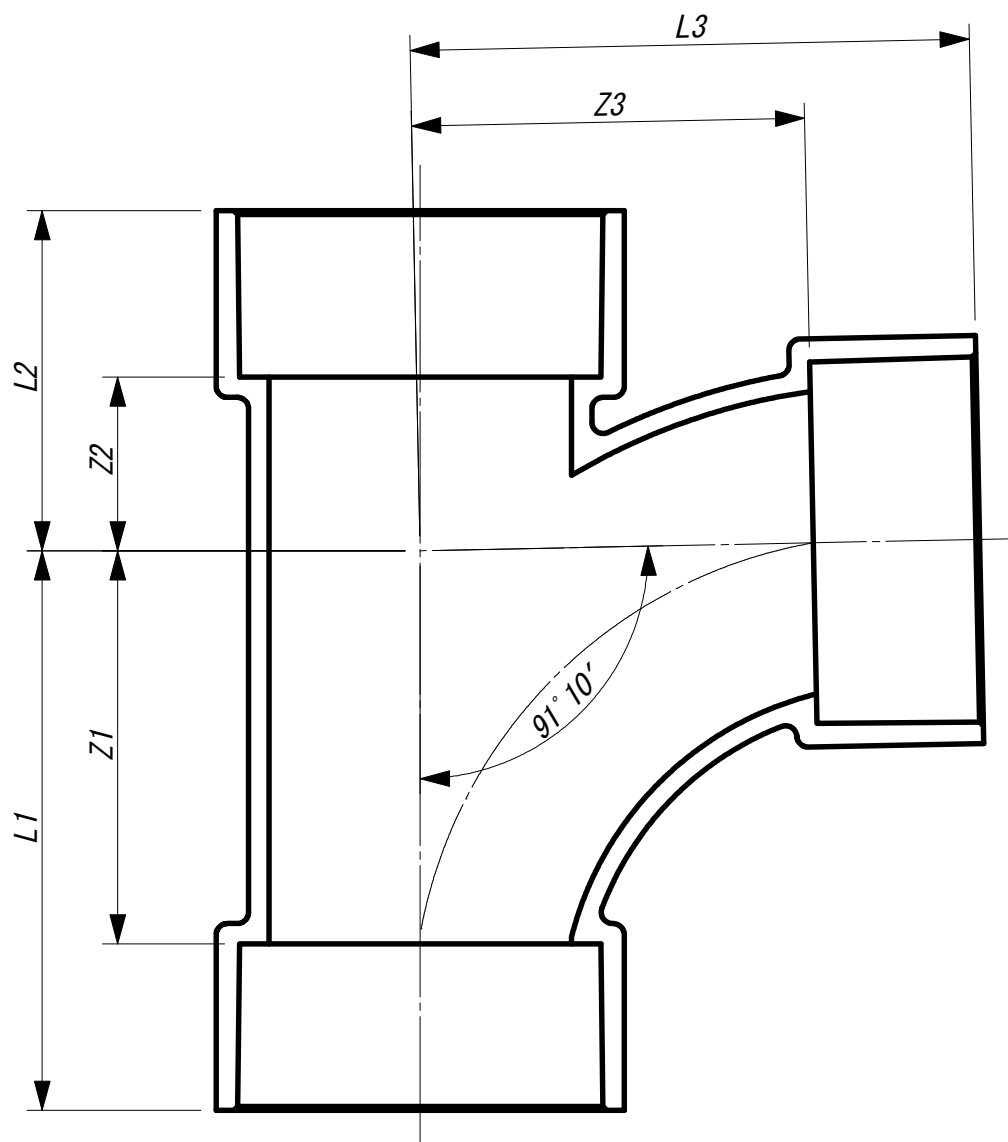
単位:mm

| 呼径 | 記号 | Z1 | Z2 | Z3 | L1 | L2 | L3 | アイボリー | シルバー | ブラウン | ホワイト | ダークグレー | 規格 |
|--------|----|----|----|----|-----|-----|-----|-------|------|------|------|--------|------------|
| 65×50 | | 34 | 35 | 42 | 69 | 70 | 67 | ○ | △ | ○ | △ | △ | JIS K 6739 |
| 75×50 | | | | 48 | 74 | 75 | 73 | ○ | ○ | ○ | ○ | △ | JIS K 6739 |
| 75×65 | | 42 | 43 | | 82 | 83 | 83 | ○ | △ | ○ | △ | △ | JIS K 6739 |
| 100×50 | | 34 | 35 | 62 | 84 | 85 | 87 | ○ | ○ | ○ | ○ | △ | JIS K 6739 |
| 100×65 | | 42 | 43 | | 92 | 93 | 97 | ○ | △ | ○ | △ | △ | JIS K 6739 |
| 100×75 | | 48 | 49 | | 98 | 99 | 102 | ○ | ○ | ○ | ○ | ○ | JIS K 6739 |
| 125×75 | | 49 | 51 | 75 | 114 | 116 | 115 | △ | △ | △ | △ | ○ | 社内規格 |

- 備考 1. Z1, Z2及びZ3の許容差は、±2mmとする。
 2. 流れ角度91° 10' の許容差は、±30' とする。
 3. L1, L2及びL3は、基準寸法を示す。

図名 カラー継手 DT寸法図
(径違い)

東栄管機株式会社



単位:mm

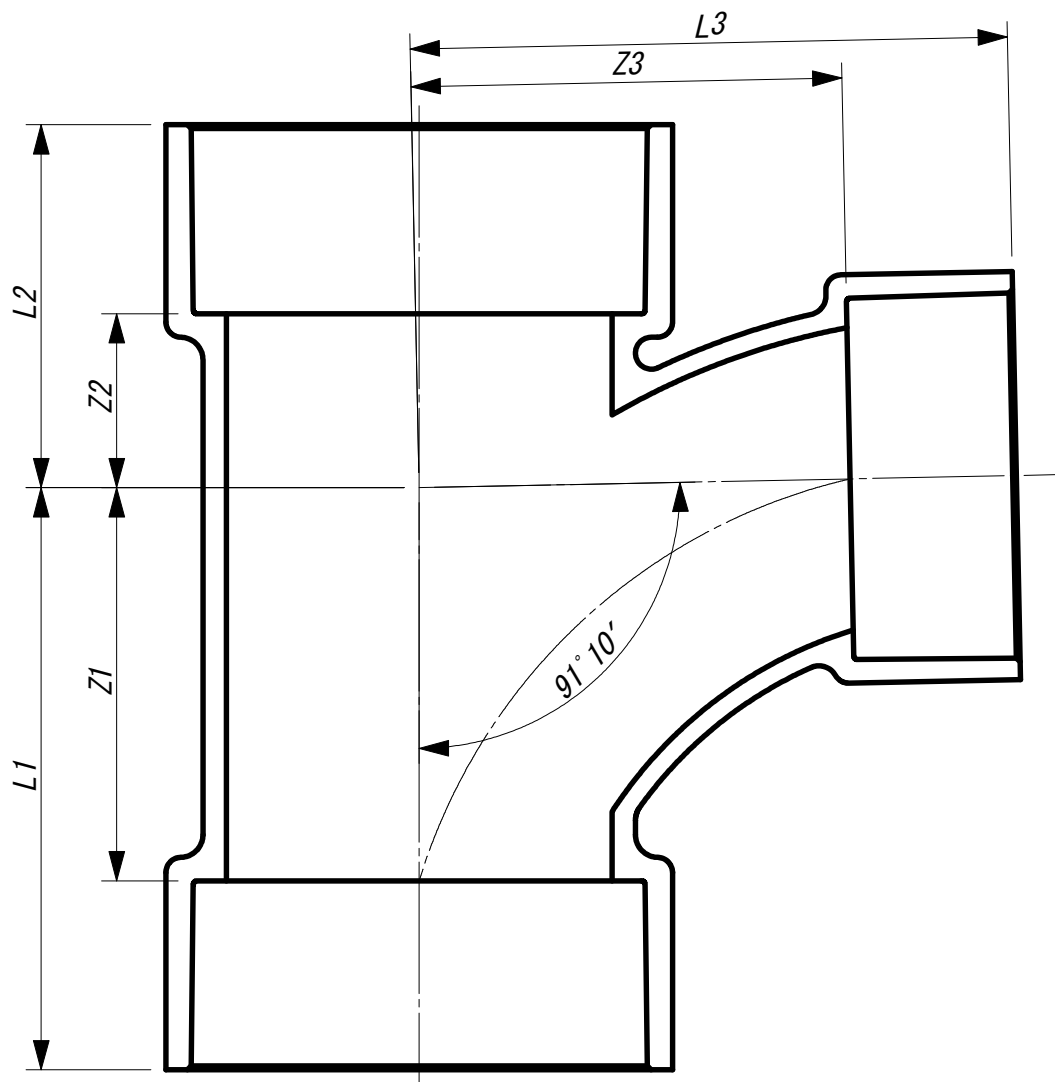
| 呼径 記号 | Z1 | Z2 | Z3 | L1 | L2 | L3 | アイボリー | シルバー | ブラウン | ホワイト | 規格 |
|----------|-----|----|-----|-----|----|-----|-------|------|------|------|------------|
| 50 | 66 | 26 | 66 | 91 | 51 | 91 | ○ | | | | JIS K 6739 |
| 75 | 100 | 30 | 100 | 140 | 70 | 140 | ○ | | | | JIS K 6739 |
| 100 | 128 | 45 | 128 | 178 | 95 | 178 | ○ | | | | JIS K 6739 |

- 備考 1. Z1, Z2及びZ3の許容差は、±2mmとする。
 2. 流れ角度91° 10' の許容差は、±30' とする。
 3. L1, L2及びL3は、基準寸法を示す。

図名

カラー継手 LT寸法図

東栄管機株式会社



単位:mm

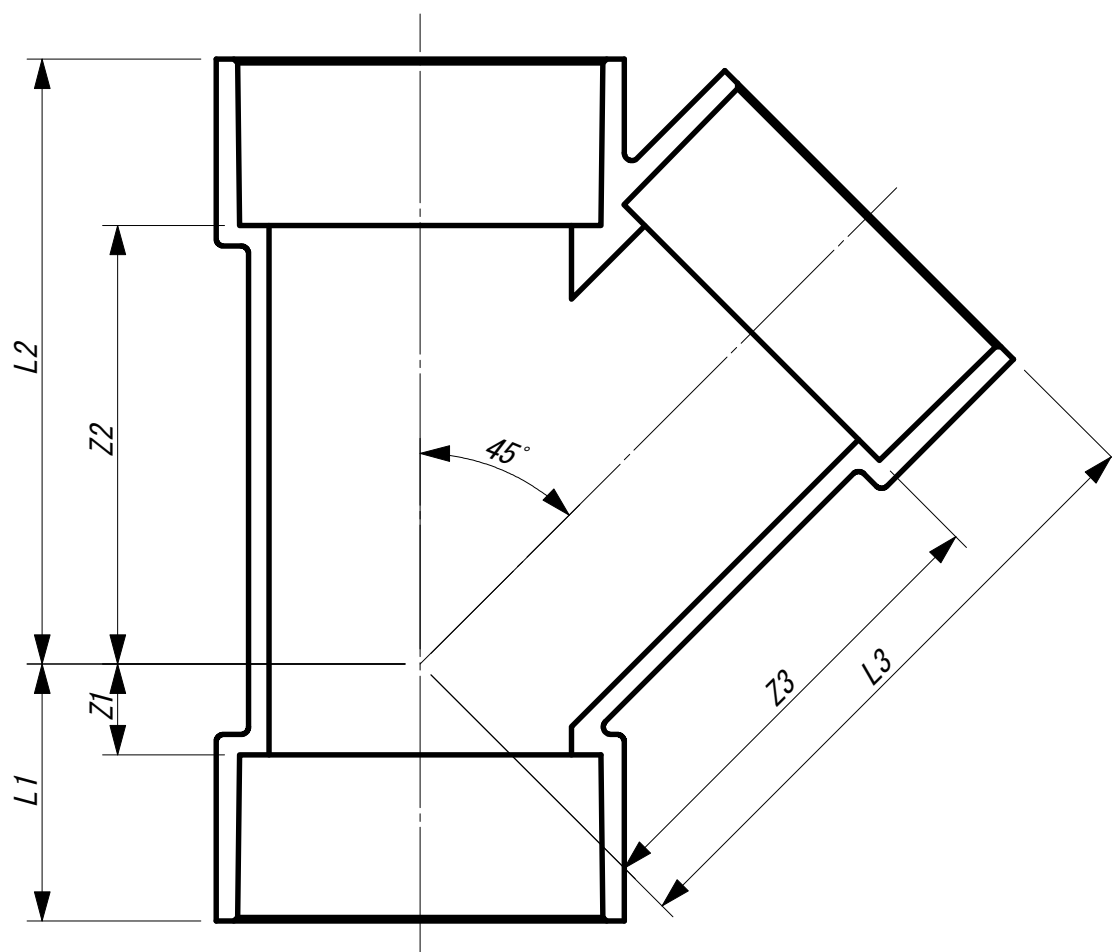
| 呼径 | 記号 | Z1 | Z2 | Z3 | L1 | L2 | L3 | アイボリー | シルバー | ブラウン | ホワイト | 規 格 |
|-----------|----|-----|----|-----|-----|-----|-----|-------|------|------|------|------------|
| 75 × 50 | | 66 | 29 | 79 | 106 | 69 | 104 | ○ | | | | JIS K 6739 |
| 100 × 50 | | 66 | 32 | 90 | 116 | 82 | 115 | ○ | | | | JIS K 6739 |
| 100 × 75 | | 100 | 33 | 110 | 150 | 83 | 150 | ○ | | | | JIS K 6739 |
| 125 × 75 | | 100 | 42 | 124 | 165 | 107 | 164 | ○ | | | | JIS K 6739 |
| 125 × 100 | | 128 | 52 | 140 | 193 | 117 | 190 | ○ | | | | JIS K 6739 |

- 備考 1. Z1, Z2及びZ3の許容差は、±2mmとする。
 2. 流れ角度91° 10' の許容差は、±30' とする。
 3. L1, L2及びL3は、基準寸法を示す。

図名

カラー継手 LT寸法図
(径違い)

東栄管機株式会社



単位:mm

| 呼径 | 記号 | Z1 | Z2 | Z3 | L1 | L2 | L3 | アイボリー | シルバー | ブラウン | ホワイト | 規 格 |
|-----|----|----|-----|-----|-----|-----|-----|-------|------|------|------|------------|
| 50 | | 20 | 72 | 78 | 45 | 97 | 103 | ○ | | | | JIS K 6739 |
| 65 | | | 92 | 98 | 55 | 127 | 133 | ○ | | | | JIS K 6739 |
| 75 | | 26 | 106 | 115 | 66 | 146 | 155 | ○ | | | | JIS K 6739 |
| 100 | | 32 | 134 | 144 | 82 | 184 | 194 | ○ | | | | JIS K 6739 |
| 125 | | 38 | 172 | 175 | 103 | 237 | 240 | ○ | | | | JIS K 6739 |
| 150 | | 44 | 204 | 210 | 124 | 284 | 290 | ○ | | | | JIS K 6739 |

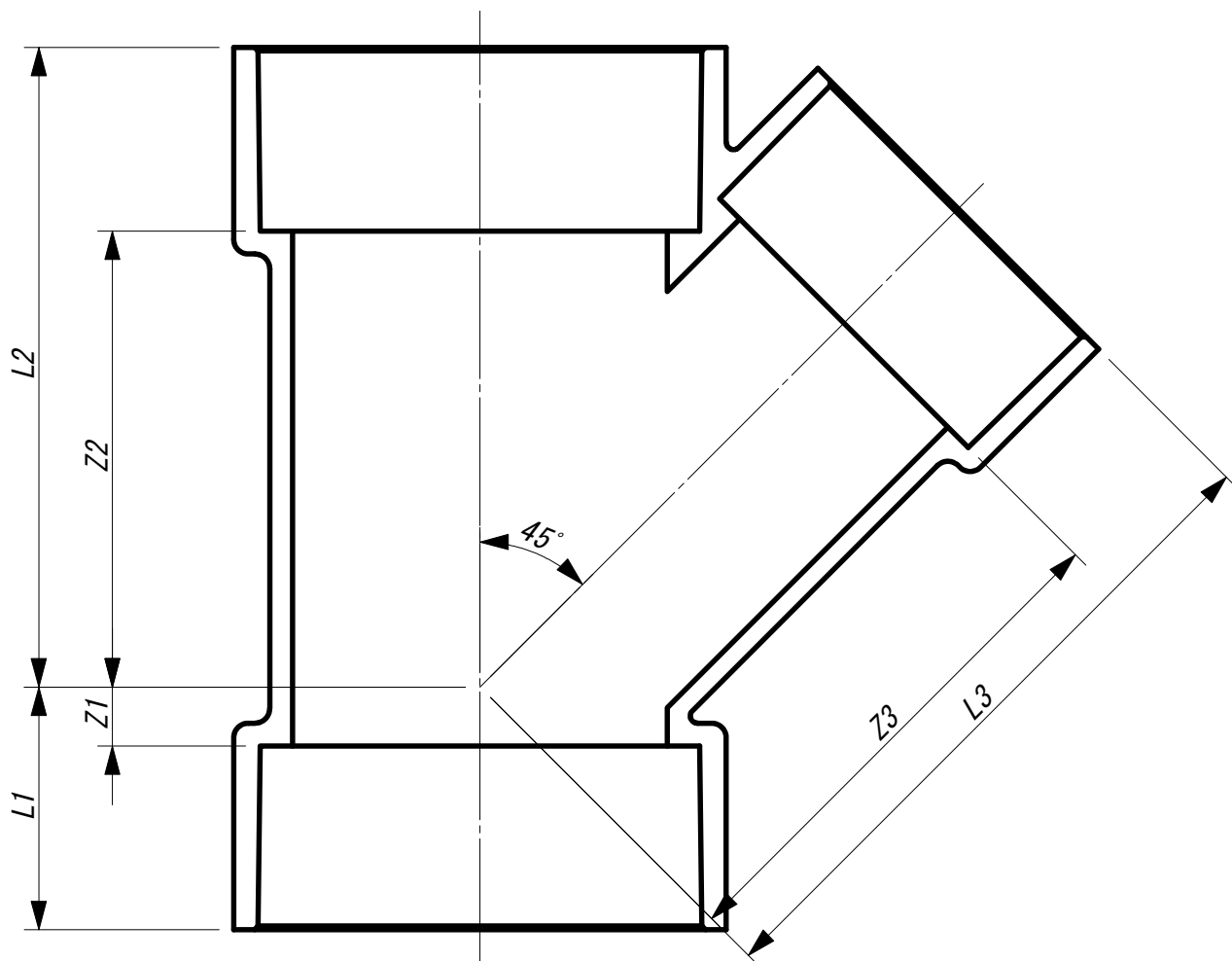
備考 1. Z1, Z2及びZ3の許容差は、±2mmとする。

2. L1, L2及びL3は、基準寸法を示す。

図名

カラー継手 Y寸法図

東栄管機株式会社



単位:mm

| 呼径 | 記号 | Z1 | Z2 | Z3 | L1 | L2 | L3 | アイボリー | シルバー | ブラウン | ホワイト | 規 格 |
|----------|----|----|-----|-----|----|-----|-----|-------|------|------|------|------------|
| 65 × 50 | | | 80 | 88 | 43 | 115 | 113 | ○ | | | | JIS K 6739 |
| 75 × 50 | 3 | | 86 | 98 | 43 | 126 | 123 | ○ | | | | JIS K 6739 |
| 75 × 65 | 14 | | 98 | 106 | 54 | 138 | 141 | ○ | | | | JIS K 6739 |
| 100 × 50 | -8 | | 98 | 118 | 42 | 148 | 143 | ○ | | | | JIS K 6739 |
| 100 × 65 | 3 | | 110 | 125 | 53 | 160 | 160 | ○ | | | | JIS K 6739 |
| 100 × 75 | 19 | | 118 | 132 | 69 | 168 | 172 | ○ | | | | JIS K 6739 |

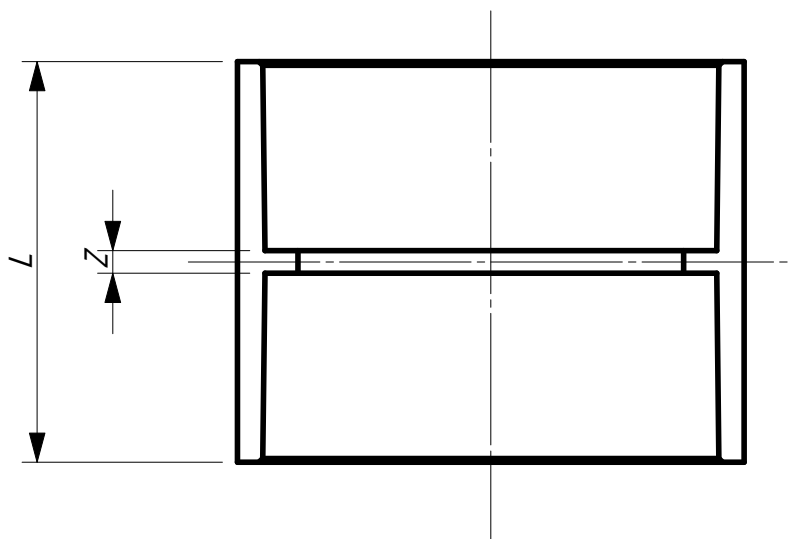
備考 1. Z1, Z2及びZ3の許容差は、±2mmとする。

2. L1, L2及びL3は、基準寸法を示す。

図名

カラー継手 Y寸法図
(径違い)

東栄管機株式会社



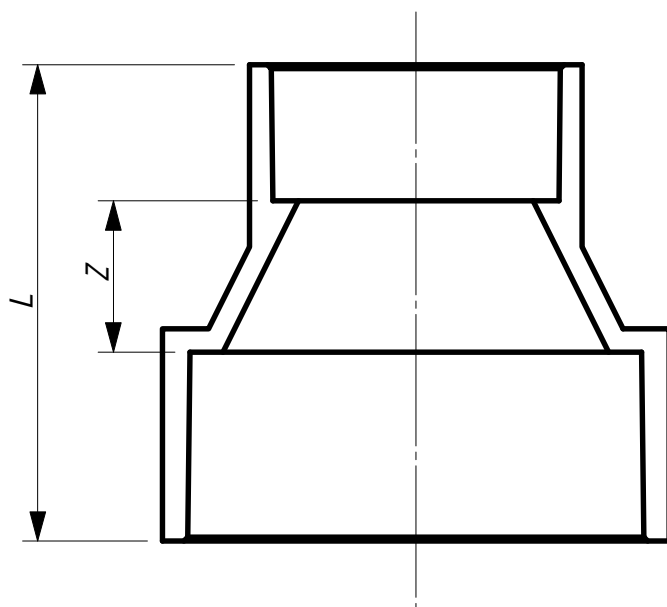
単位:mm

| 呼称 | 記号 | Z | L | アイボリー | シルバー | ブラウン | ホワイト | ダークグレー | 規 格 |
|-----|----|-----|-----|-------|------|------|------|--------|------------|
| 50 | 3 | 53 | 53 | ○ | ○ | ○ | ○ | △ | JIS K 6739 |
| 65 | | 73 | 73 | ○ | △ | ○ | △ | △ | JIS K 6739 |
| 75 | 4 | 84 | 84 | ○ | ○ | ○ | ○ | ○ | JIS K 6739 |
| 100 | | 104 | 104 | ○ | ○ | ○ | ○ | ○ | JIS K 6739 |
| 125 | | 134 | 134 | ○ | ○ | ○ | ○ | △ | JIS K 6739 |
| 150 | | 164 | 164 | ○ | ○ | ○ | ○ | △ | JIS K 6739 |

備考 1. Zの許容差は、±2mmとする。
2. Lは、基準寸法を示す。

図名 カラー継手 DS寸法図

東栄管機株式会社



単位:mm

| 呼径 | 記号 | Z | L | アイボリー | シルバー | ブラウン | ホワイト | 規 格 |
|----------|----|----|-----|-------|------|------|------|------------|
| 65 × 50 | | 20 | 80 | ○ | △ | △ | △ | JIS K 6739 |
| 75 × 50 | | 25 | 90 | ○ | ○ | ○ | ○ | JIS K 6739 |
| 75 × 65 | | | 100 | ○ | △ | △ | △ | JIS K 6739 |
| 100 × 50 | | 30 | 105 | ○ | ○ | △ | ○ | JIS K 6739 |
| 100 × 65 | | | 115 | ○ | △ | △ | △ | JIS K 6739 |
| 100 × 75 | | | 120 | ○ | ○ | ○ | ○ | JIS K 6739 |

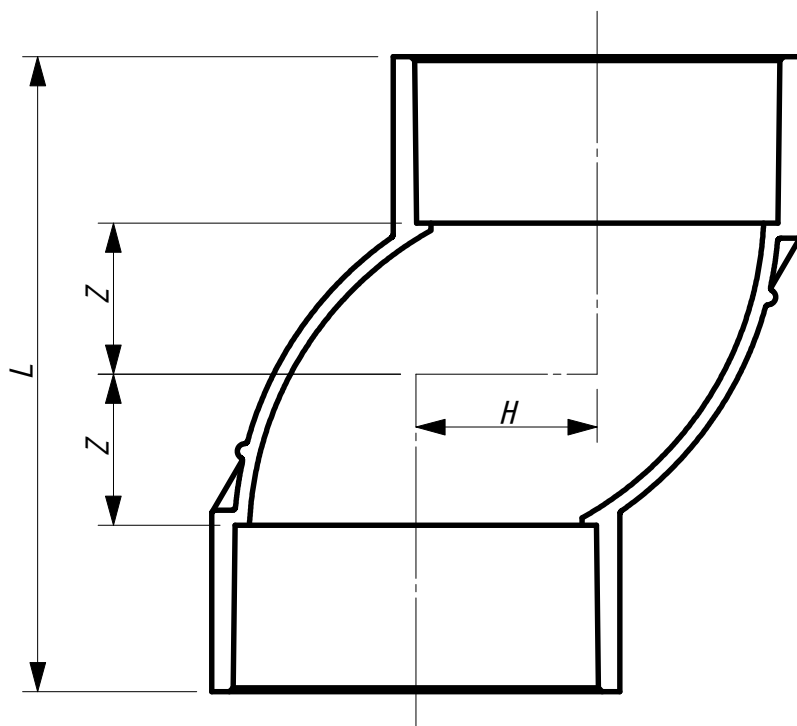
備考 1. Zの許容差は、±2mmとする。

2. Lは、基準寸法を示す。

図名

カラー継手 IN寸法図

東栄管機株式会社



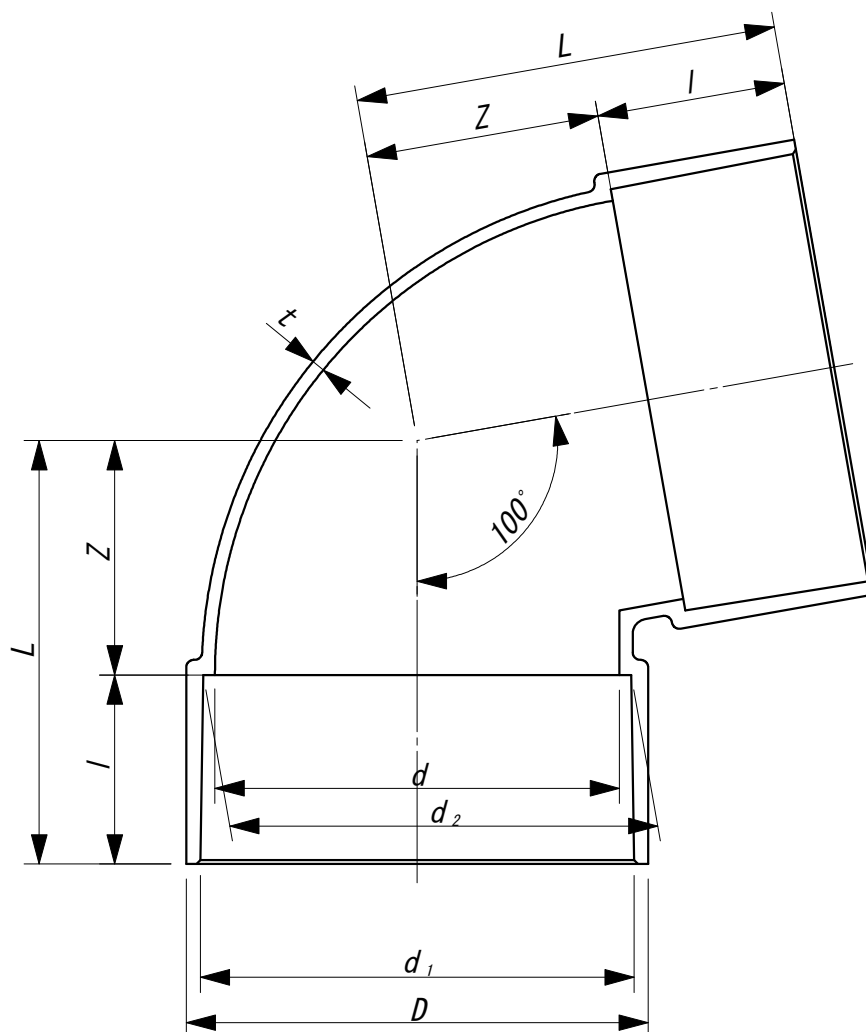
単位:mm

| 呼径 記号 | Z | L | H | アイボリー | シルバー | ブラウン | ホワイト |
|----------|------|-----|------|-------|------|------|------|
| 75 | 37.5 | 155 | 44.5 | ○ | ○ | ○ | ○ |
| 100 | 47.5 | 195 | 57 | ○ | ○ | ○ | ○ |

- 備考 1. Zの許容差は、±2mmとする。
 2. L及びHは、基準寸法を示す。
 3. 製品は、VUタイプです。

図名 カラー継手 Sソケット寸法図

東栄管機株式会社



(VU規格)

単位:mm

| 呼径 | 記号 | D | d1 | d2 | d | l | Z | L | t | アイボリー | シルバー | ブラウン | ホワイト |
|----|----|------|-------|-------|------|----|----|----|-----|-------|------|------|------|
| 75 | | 97.0 | 89.45 | 88.65 | 83.0 | 40 | 44 | 84 | 3.0 | | ○ | | |

(DV規格)

単位:mm

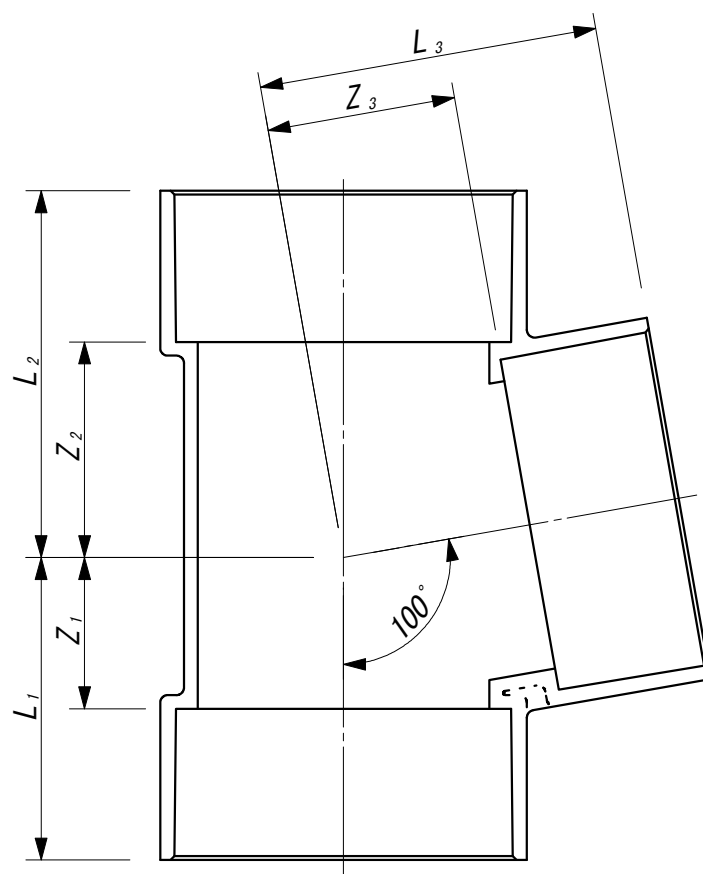
| 呼径 | 記号 | D | d1 | d2 | d | l | Z | L | t | アイボリー | シルバー | ブラウン | ホワイト |
|-----|----|-------|--------|--------|------|----|------|-------|-----|-------|------|------|------|
| 100 | | 124.0 | 114.55 | 113.55 | 98.8 | 50 | 58.5 | 108.5 | 4.5 | | ○ | | |

備考1. 本図は、VU規格品を示したものである。

図名

カラー継手 100° L 寸法図

東栄管機株式会社



(DV規格)

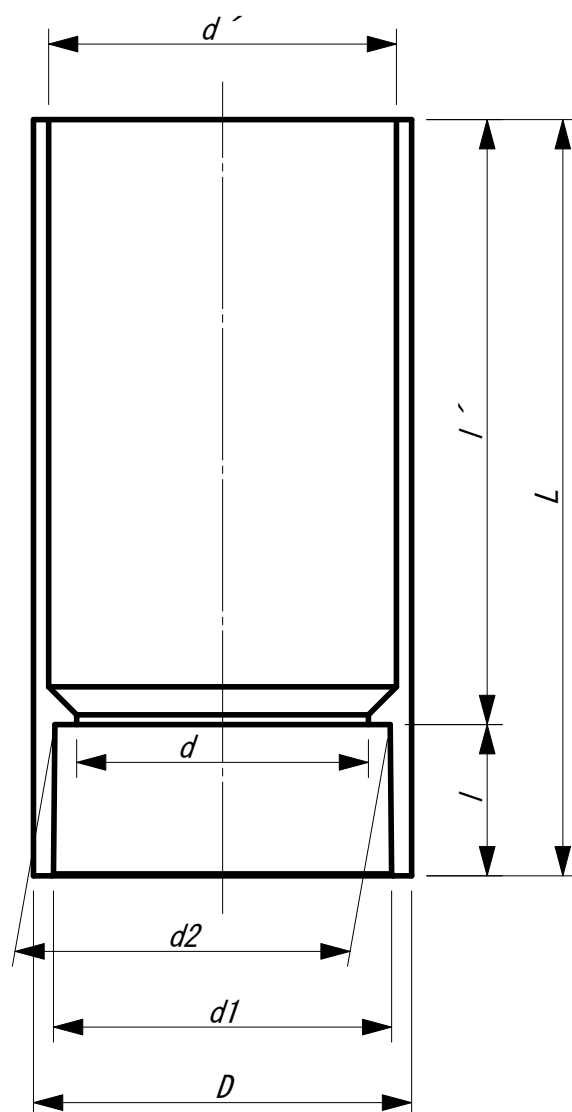
単位:mm

| 呼径 | 記号 | Z ₁ | Z ₂ | Z ₃ | L ₁ | L ₂ | L ₃ | アイボリー | シルバー | ブラウン | ホワイト |
|-----|----|----------------|----------------|----------------|----------------|----------------|----------------|-------|------|------|------|
| 75 | | 40 | 57 | 50 | 80 | 97 | 90 | | ○ | | |
| 100 | | 53 | 72 | 63 | 103 | 122 | 113 | | ○ | | |

図名

カラー継手 100° T 寸法図

東栄管機株式会社



単位:mm

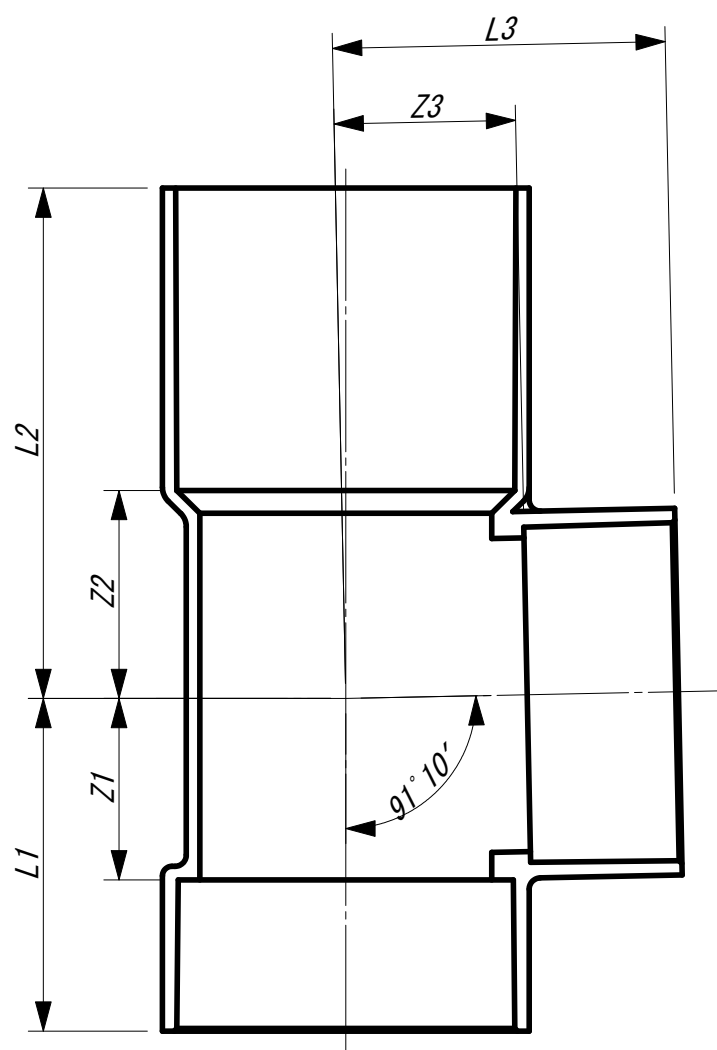
| 記号 呼径 | d1 基準寸法 | d2 基準寸法 | d1及びd2 の許容差 | D | d | d' | l | l' | L |
|----------|------------|------------|----------------|-------|-------|-----|----|-----|-----|
| 75 | 89.45 | 88.65 | ±0.30 | 100.0 | 77.2 | 92 | 40 | 160 | 200 |
| 100 | 114.55 | 113.55 | ±0.35 | 127.0 | 98.8 | 117 | 50 | 190 | 240 |
| 125 | 140.70 | 139.40 | ±0.40 | 153.5 | 125.0 | 143 | 65 | 220 | 285 |
| 150 | 165.85 | 164.25 | ±0.45 | 180.0 | 145.8 | 168 | 80 | 250 | 330 |

| 記号 呼径 | アイボリー | シルバー | ブラウン | ホワイト | ダークグレー |
|----------|-------|------|------|------|--------|
| 75 | ○ | ○ | ○ | ○ | △ |
| 100 | ○ | ○ | ○ | ○ | ○ |
| 125 | ○ | ○ | △ | ○ | △ |
| 150 | ○ | ○ | △ | ○ | △ |

図名

カラー継手 TNS-S寸法図

東栄管機株式会社



単位:mm

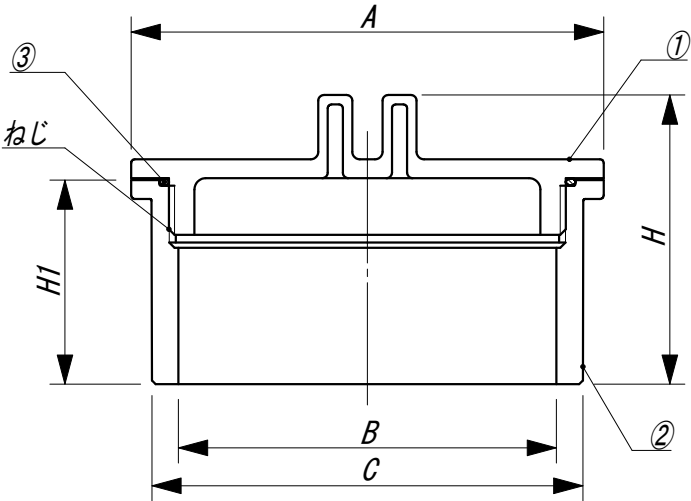
| 呼径 | 記号 | Z1 | Z2 | Z3 | L1 | L2 | L3 | アイボリー | シルバー | ブラウン | ホワイト | ダークグレー |
|----|----------|----|------|----|-----|-------|-----|-------|------|------|------|--------|
| | 75 | 48 | 55 | 48 | 88 | 135 | 88 | ○ | ○ | ○ | ○ | |
| | 100 | 62 | 71 | 62 | 112 | 171 | 112 | ○ | ○ | ○ | ○ | |
| | 75 × 50 | 34 | 41.5 | 48 | 74 | 121.5 | 73 | ○ | ○ | ○ | ○ | |
| | 100 × 75 | 48 | 57 | 62 | 98 | 157 | 102 | ○ | ○ | ○ | ○ | ○ |

図名

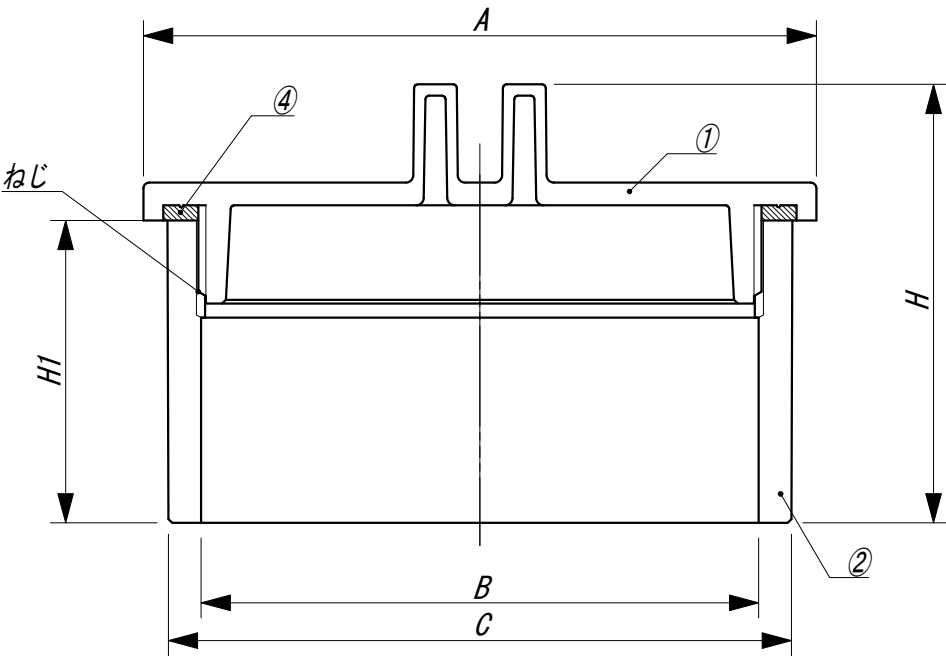
カラー継手 TNS90° T寸法図

東栄管機株式会社

0リング式 (50~125)



平パッキン式 (150)



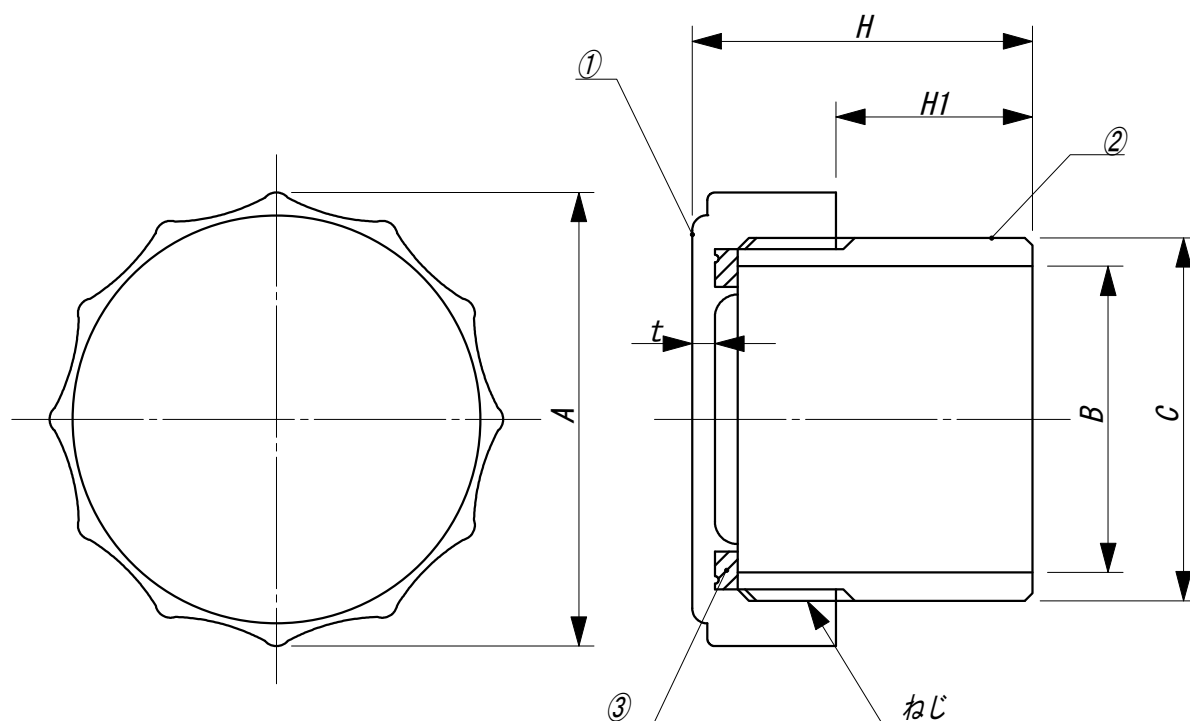
単位:mm

| 記号 呼径 | A | B | C | H | H1 | 0リング | アイボリー | シルバー | ブラウン | ホワイト | ダークグレー |
|----------|-----|-------|-----|-------|----|--------------|-------|------|------|------|--------|
| 50 | 69 | 52.2 | 60 | 44.0 | 27 | 0リング (G- 50) | ○ | ○ | ○ | ○ | △ |
| 65 | 88 | 66.6 | 76 | 56.5 | 38 | 0リング (G- 65) | ○ | ○ | ○ | ○ | △ |
| 75 | 100 | 78.5 | 89 | 65.5 | 44 | 0リング (G- 75) | ○ | ○ | ○ | ○ | △ |
| 100 | 125 | 100.0 | 114 | 75.0 | 54 | 0リング (G-100) | ○ | ○ | ○ | ○ | ○ |
| 125 | 150 | 125.0 | 140 | 99.5 | 70 | 0リング (V-120) | ○ | ○ | ○ | ○ | △ |
| 150 | 178 | 146.0 | 165 | 115.0 | 80 | 平パッキン | ○ | ○ | ○ | ○ | △ |

備考 フタ・本体のねじは本製品の専用ねじです。

| No. | 部品名称 | 材質 | 特記事項 |
|-----|-------|------|---------------------------|
| ① | フタ | PVC | — |
| ② | 本体 | PVC | — |
| ③ | 0リング | EPDM | JIS B 2401 0リング-G及びVシリーズ品 |
| ④ | 平パッキン | SBR | 内径149×外径167×厚み4 |

| | |
|----------|----------------------------|
| 図名 | カラー継手 VCO(ツマミ式) 寸法図 掃除口 |
| 東栄管機株式会社 | |



単位:mm

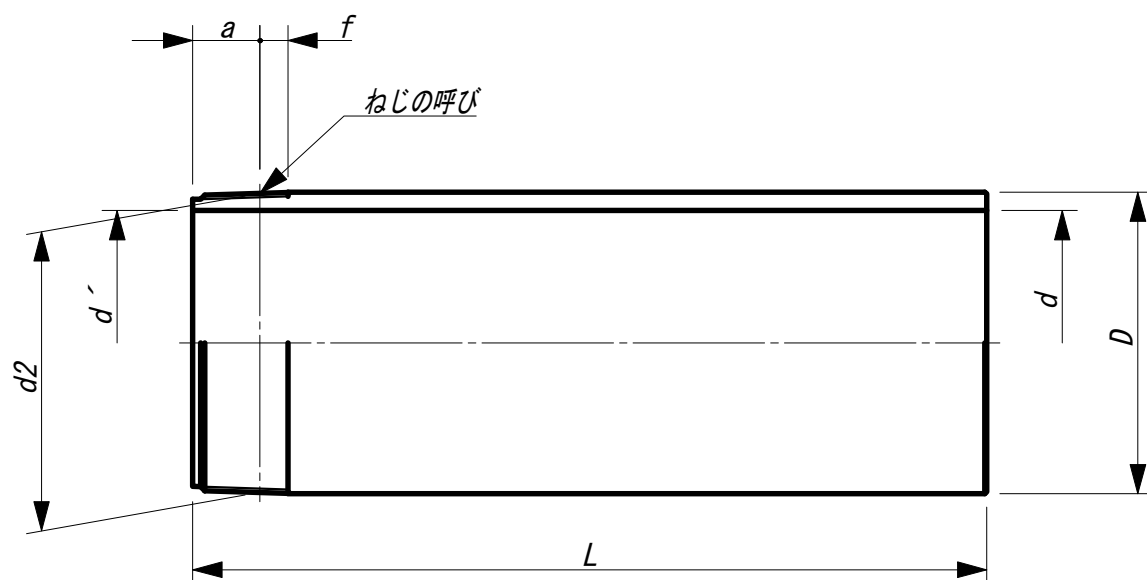
| 記号 呼径 | A | B | C | H | H1 | t | 平パッキン 内径×外径×厚さ | アイボリー | シルバー | ブラウン | ホワイト |
|----------|-----|-------|-----|----|----|-----|--------------------|-------|------|------|------|
| 50 | 72 | 51.5 | 60 | 48 | 29 | 3.0 | φ 41.5×φ 57.0×2.0 | | ○ | | |
| 75 | 104 | 78.0 | 89 | 62 | 41 | 3.5 | φ 72.0×φ 85.2×2.0 | | ○ | | |
| 100 | 132 | 101.0 | 114 | 78 | 54 | 4.5 | φ 95.0×φ 111.0×2.0 | | ○ | | |

備考 フタ・本体のねじは本製品の専用ねじです。

| No. | 部品名称 | 材質 |
|-----|-------|-----|
| ① | フタ | PVC |
| ② | 本体 | PVC |
| ③ | 平パッキン | SBR |

図名 カラー継手 VCO-C(キャップ式) 寸法図
掃除口

東栄管機株式会社



単位:mm

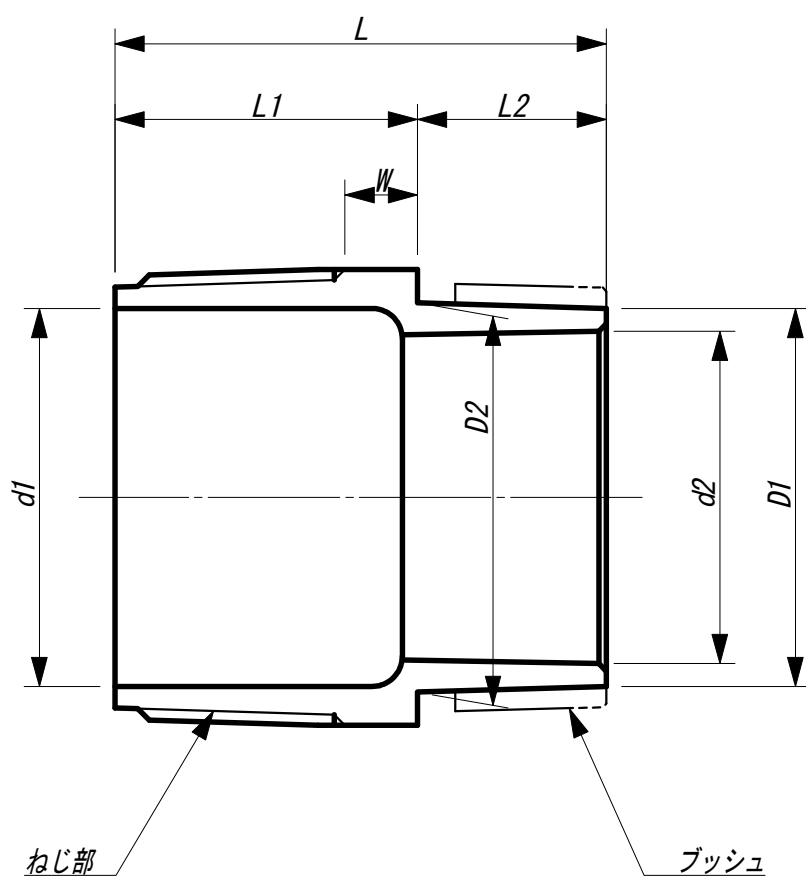
| 記号 呼径 | ねじ ^{a)} の呼び | d2 | a | f | D | d | d' | L | アイボリー | シルバー | ブラウン | ホワイト |
|----------|-------------------------|---------|-------|------|-----|-----|-----|-----|-------|------|------|------|
| 50 | R2 | 58.135 | 15.88 | 8.1 | 60 | 51 | 51 | 300 | ○ | ○ | ○ | ○ |
| 65 | R2 1/2 | 75.184 | 17.46 | 9.5 | 76 | 67 | 67 | | ○ | ○ | ○ | △ |
| 75 | R3 | 86.405 | 20.64 | 9.4 | 89 | 77 | 77 | | ○ | ○ | ○ | ○ |
| 100 | R4 | 111.551 | 25.40 | 10.6 | 114 | 100 | 100 | | ○ | ○ | ○ | ○ |
| 125 | R5 | 136.951 | 28.58 | 12.4 | 140 | 126 | 125 | | ○ | ○ | △ | △ |
| 150 | R6 | 162.351 | 28.58 | 12.4 | 165 | 151 | 146 | | ○ | ○ | △ | △ |

注 a) ねじは、JIS B 0203のテーパおねじに準じる。

図名

カラー継手 片ネジ管寸法図

東栄管機株式会社



(単位:mm)

| 記号 呼径 | d1 | d2 | D1 | D2 | L | L1 | L2 | W | ねじ部 ^{a)} | アイボリー | シルバー | ブラウン | ホワイト |
|----------|-----|----|----|-------|-----|----|----|----|-------------------|-------|------|------|------|
| 50 | 50 | 44 | 50 | 51.5 | 65 | 40 | 25 | 11 | R2 | ○ | ○ | | |
| 75 | 77 | 70 | 76 | 77.5 | 85 | 45 | 40 | 14 | R3 | ○ | ○ | | |
| 100 | 100 | 93 | 99 | 100.5 | 100 | 50 | 50 | 15 | R4 | ○ | ○ | | |

注^{a)} ねじ部は、JIS B 0203のテーパおねじに準じる。

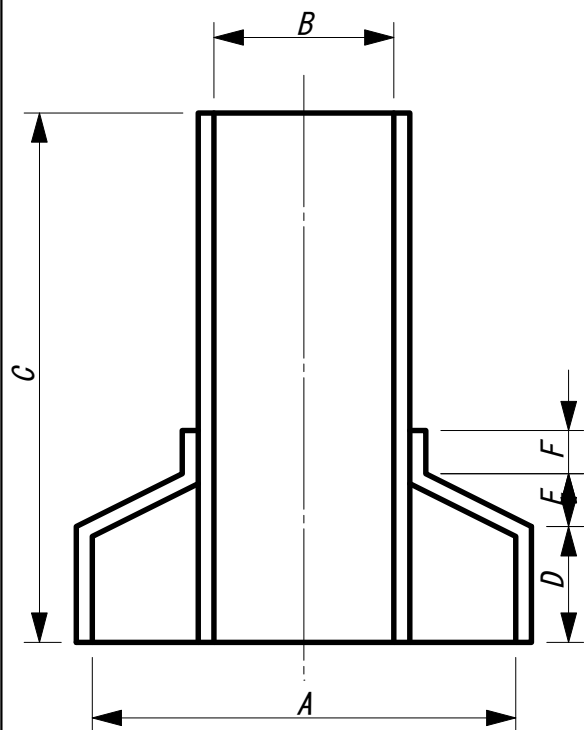
備考1. ブッシュを付けることでVU管に接続できます。

2. ブッシュを外すことでVP管に接続できます。

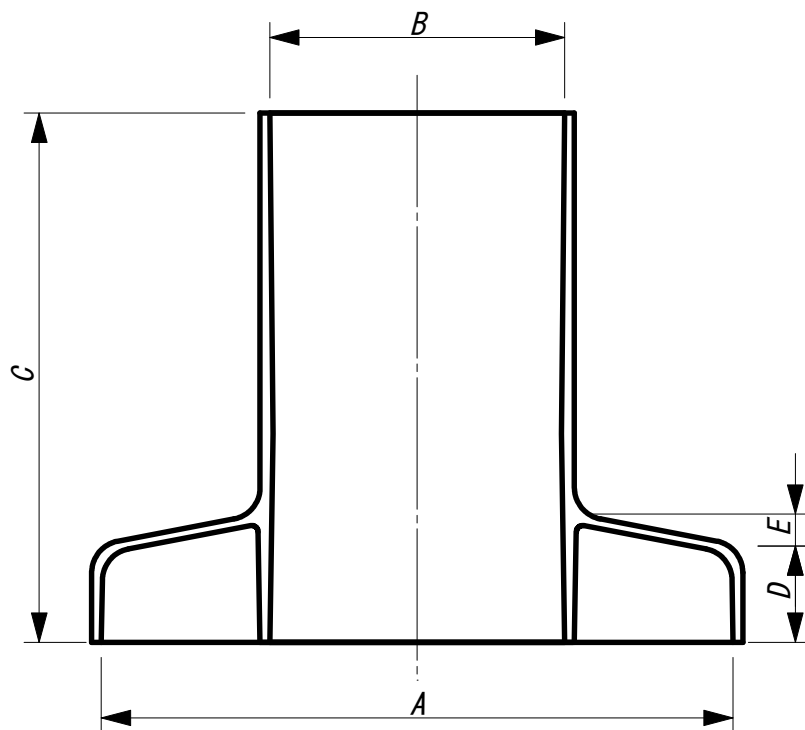
図名 カラー継手 HVヘッドバルソケ寸法図

東栄管機株式会社

加工品



成形品



単位:mm

| 呼径 | 記号 | A | B | C | D | E | F | アイボリー | シルバー | ブラウン | ホワイト |
|----|-----|-----|-----|-----|----|----|----|-------|------|------|------|
| ※ | 50 | 197 | 63 | 165 | 30 | 10 | 10 | ○ | ○ | ○ | △ |
| ※ | 65 | | 79 | | | | | ○ | ○ | ○ | △ |
| | 75 | | 92 | | | | | ○ | ○ | ○ | △ |
| | 100 | | 117 | | | | | ○ | ○ | ○ | △ |
| | 125 | 250 | 143 | 200 | 35 | 20 | 10 | ○ | ○ | △ | △ |
| | 150 | | 168 | | | | | ○ | ○ | △ | △ |

備考 ※印は、成形品です。

図名

カラー継手 雨水樋用泥よけカバー
(ハカマ)寸法図

東栄管機株式会社