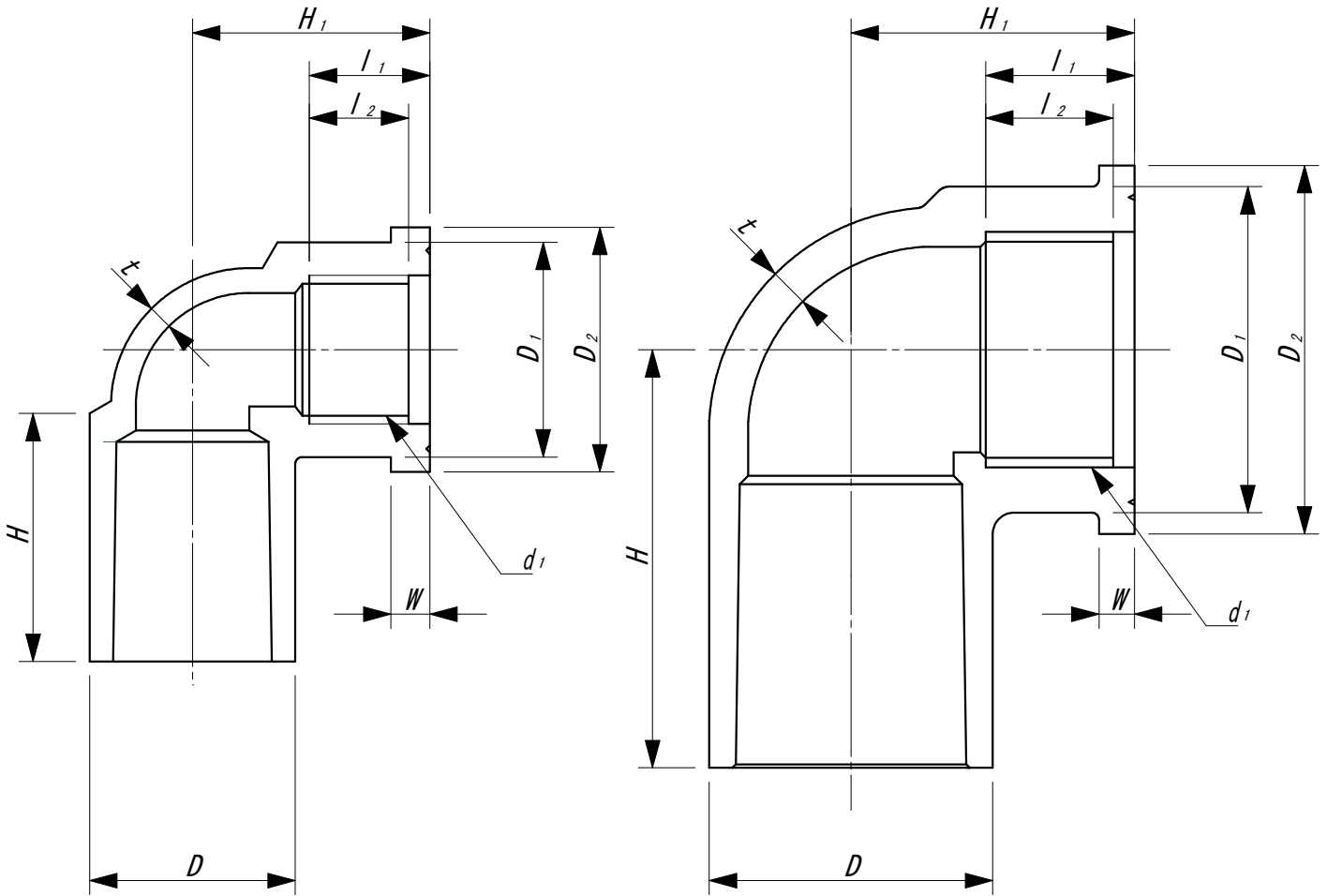


13・16×13

20・25



単位:mm

記号 呼径	D ^{a)}	t ^{b)}	D ₁	ねじ部 ^{c)}			l ₁	l ₂ ^{d)}	D ₂	W	H ^{e)}	H ₁ ^{f)}	規格
				呼び	谷の径 d ₁	ねじ山数 (25.4mm につき)							
13	24.0	3.0	30.0	Rp 1/2	20.955	14	17.0	14.0	34.0	4.0	38.0	29.0	社内規格
16×13	29.0	3.5									43.0	32.0	社内規格
20	33.0		37.0	Rp 3/4	26.441		19.0	16.0	42.0		51.0	36.0	社内規格
25	40.0	4.0	46.0	Rp1	33.249	11	21.0	18.0	52.0	5.0	59.0	40.0	社内規格

注 a) Dの許容差は、TS・HITS継手受口共通寸法図による。

注 b) tの許容差は、TS・HITS継手受口共通寸法図による。

注 c) ねじ部は、JIS B 0203の平行めねじとする。

注 d) l₂の許容差は、±1mmとする。

注 e) Hの許容差は、+5/-1mmとする。

注 f) H₁の許容差は、+5/-2mmとする。

図名

TS 給水栓用エルボ 寸法図

東栄管機株式会社